

HOTĂRÂREA Nr. 176 / 2018
privind aprobarea organigramei și al statului de funcții al aparatului de specialitate
al Primarului Municipiului Carei

Consiliul local al municipiului Carei județul Satu Mare, întrunit în ședința extraordinară la data de 21.09.2018.

Având în vedere raportul de specialitate al Serviciului Resurse Umane, Relații cu Publicul nr. 325/18.09.2018, privind aprobarea organigramei și al statului de funcții al aparatului de specialitate al Primarului Municipiului Carei,

Referatele comisiilor de specialitate precum și discuțiile purtate în cadrul ședinței,

Avizul nr. 39917/2018 al Agenției Naționale a Funcționarilor Publici,

În baza prevederilor art.107 alin. 3, 4, 5 din Legea 188/1999, privind Statutul funcționarilor publici, republicată, cu modificările și completările ulterioare,

În temeiul art.36 alin.3 lit.b și art.45 alin.1 din Legea administrației publice locale nr. 215/2001, republicată, cu modificările și completările ulterioare,

HOTĂRĂȘTE:

Art.1. Se aprobă organigrama și statul de funcții al aparatului de specialitate al Primarului Municipiului Carei, conform Anexelor 1 și 2, care fac parte integrantă din prezenta hotărâre.

Art.2. Prezenta hotărâre se comunică
Primarului municipiului Carei
Serviciului Resurse Umane, Relații cu Publicul
Agenției Naționale a Funcționarilor Publici
Instituției Prefectului județului Satu Mare

Art.3. Cu ducere la îndeplinire a prezentei Hotărâri se încredințează Serviciului Resurse Umane, Relații cu Publicul.

Președinte de ședință Gabriela Vénig **Contrasemnează Secretar** jr. Adela-Crina Oprețoiu

Gabriela Vénig



Adela-Crina Oprețoiu

Carei, 21.09.2018
red./dact.
A.C.O./R.E.

Prezenta hotărâre a fost adoptată cu respectarea prevederilor art.45 respectiv ale art. 98 din Legea nr. 215/2001 republicată, modificată și completată.

Nr. total al consilierilor în funcție - 19

Nr. total al consilierilor prezenți - 16

Nr. total al consilierilor absenți - 3

Voturi pentru: 15

Voturi împotriva: 1

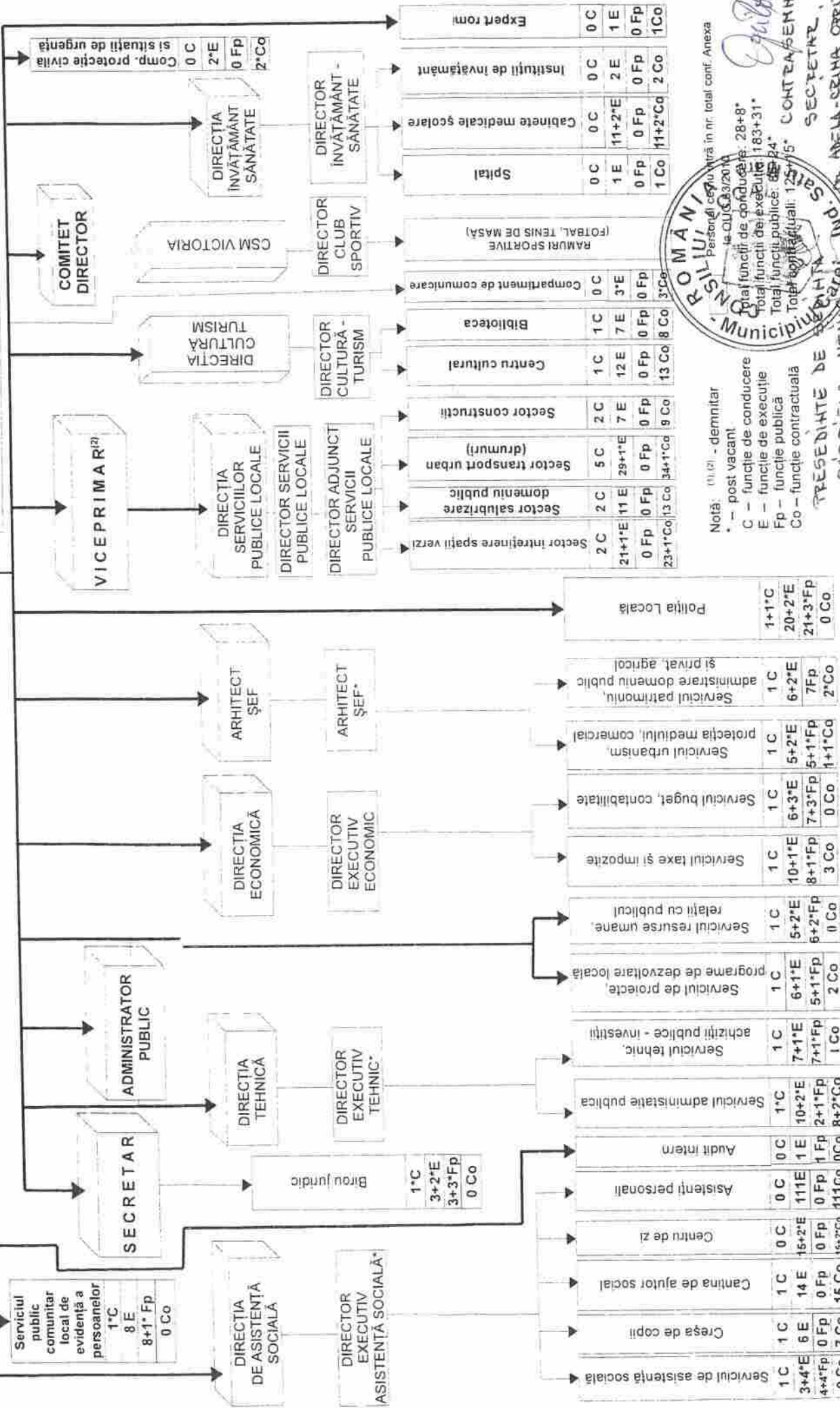
Abțineri: -

CONSILIUL LOCAL PRIMAR (1)

Primar
Ing. Kovács Eugen

Șef Serviciu Resurse Umane
ing. Kiss István

CABINET PRIMAR 0C/2E - 0F/p/2Co



Serviciul public comunitar local de evidență a persoanelor	1°C	8 E	8+1*Fp	0 Co
--	-----	-----	--------	------

DIRECȚIA DE ASISTENȚĂ SOCIALĂ	DIRECTOR EXECUTIV ASISTENȚĂ SOCIALĂ*
-------------------------------	--------------------------------------

Biro juridic	1°C	3+2*E	3+3*Fp	0 Co
--------------	-----	-------	--------	------

DIRECȚIA TEHNICĂ	DIRECTOR EXECUTIV TEHNIC*
------------------	---------------------------

DIRECȚIA ECONOMICĂ	DIRECTOR EXECUTIV ECONOMIC
--------------------	----------------------------

ARHITECT ȘEF	ARHITECT ȘEF*
--------------	---------------

DIRECȚIA SERVICIILOR PUBLICE LOCALE	DIRECTOR SERVICIILOR PUBLICE LOCALE
DIRECȚIA ADJUNCT SERVICIILOR PUBLICE LOCALE	DIRECTOR ADJUNCT SERVICIILOR PUBLICE LOCALE

DIRECȚIA CULTURĂ TURISM	DIRECTOR CULTURĂ - TURISM
-------------------------	---------------------------

DIRECȚIA INVĂȚĂMÂNT SĂNĂTATE	DIRECTOR INVĂȚĂMÂNT - SĂNĂTATE
------------------------------	--------------------------------

Serviciul de asistență socială	1 C	1 C	15 Co	15+2*Co	8+2*Co
Creșa de copii	3+4*E	6 E	0 Fp	0 Fp	1 Fp
Cantina de ajutor social	4+4*Fp	0 Fp	0 Fp	0 Fp	1 Fp
Centru de zi	0 C	0 C	15+2*E	0 Fp	2+1*Fp
Serviciul administratie publice	1°C	10+2*E	10+2*E	2+1*Fp	8+2*Co
Serviciul tehnic, achiziții publice - investiții	1 C	7+1*E	7+1*Fp	7+1*Fp	1 Co
Serviciul de proiecte programe de dezvoltare locală	1 C	6+1*E	5+1*Fp	5+1*Fp	2 Co
Serviciul resurse umane, relații cu publicul	1 C	5+2*E	6+2*Fp	6+2*Fp	0 Co
Serviciul taxe și impozite	1 C	10+1*E	8+1*Fp	8+1*Fp	3 Co
Serviciul buget, contabilitate	1 C	6+3*E	7+3*Fp	7+3*Fp	0 Co
Serviciul urbanism, protecția mediului, comercial	1 C	5+2*E	5+1*Fp	5+1*Fp	1+1*Co
Serviciul patrimoniu, administrare domeniu public și privat, agricol	1 C	6+2*E	7Fp	7Fp	2*Co
Politia Locala	1+1°C	20+2*E	21+3*Fp	21+3*Fp	0 Co

Sector salubritate domeniu public	2 C	2 C	11 E	0 Fp	0 Fp	13 Co
Sector transport urban (drumuri)	5 C	29+1*E	0 Fp	0 Fp	34+1*Co	
Sector constructii	2 C	7 E	0 Fp	0 Fp	9 Co	
Centru cultural	1 C	12 E	0 Fp	0 Fp	13 Co	
Biblioteca	1 C	7 E	0 Fp	0 Fp	8 Co	
RAMURI SPORTIVE (FOBAL, TENIS DE MASA)	0 C	3*E	0 Fp	0 Fp	3*Co	
Compartiment de comunicare	0 C	0 C	0 Fp	0 Fp	0 Co	
Spital	0 C	11+2*E	0 Fp	0 Fp	11+2*Co	
Cabinele medicale scolare	0 C	2 E	0 Fp	0 Fp	2 Co	
Institutiile de învățământ	0 C	0 C	0 Fp	0 Fp	0 Co	
Expert rom	0 C	1 E	0 Fp	0 Fp	1 Co	

Notă: (1),(2) - demnitar
* - post vacant
C - funcție de conducere
E - funcție de execuție
Fp - funcție publică
Co - funcție contractuală



Personalul este în număr de 183+31*
Total funcții de conducere: 28+8*
Total funcții de execuție: 183+31*
Total funcții publice: 82+24*
Total contractuali: 125+15*
PREȘEDINTE DE ȘEDINȚĂ: GABRIELA VEHIB
SECRETAR: ABELA-CRINA ORRITO

STAT DE FUNCȚII - 2018
UNITATEA ADMINISTRATIV-TERRITORIALĂ MUNICIPIUL CAREI
JUDEȚUL SATU MARE

Nr. crt.	Structura	Funcția de demnitate publică	Funcția publică		Clasa	Gradul profesional	Nivelul studiilor	Funcția contractuală		Treapta profesională/grad	Nivelul studiilor	Obs.
			de conducere	de execuție				de conducere	de execuție			
	DEMNITARI											
1		primar										
2		viceprimar										
	ADMINISTRATOR PUBLIC											
3								administrator public				
	SECRETAR											
4		secretar				II						
	COMPARTIMENT AUDIT											
5				auditor	I	superior	S					
	DIRECTIA TEHNICA											
6		director executiv tehnic				II						
	Serviciul administrație publică											
7		sef serviciu				I						ex. temp.
8			consilier		I	principal	S					
9			referent		III	superior	M					
10								sofer		sc.p		
11								sofer		sc.p		
12								portar		M		
13								portar		sc.p		
14								portar		M		
15								portar		M		

45		director executiv economic											
Serviciul taxe si impozite													
46		sef serviciu											
47			consilier	I	superior	S							
48			consilier	I	superior	S							
49			consilier	I	superior	S							
50			consilier	I	superior	S							
51			consilier	I	superior	S							
52			consilier	I	superior	S							
53			consilier	I	superior	S							
54			consilier	I	superior	S							
55									remizier		IA		M
56									casier		II		M
57									casier		II		M
Serviciul buget, contabilitate													
58		sef serviciu											
59			consilier	I	superior	S							
60			consilier	I	superior	S							
61			consilier	I	superior	S							
62			referent	III	superior	M							
63			consilier	I	asistent	S							
64			consilier	I	superior	S							
65			consilier	I	superior	S							
66			consilier	I	superior	S							
67			consilier	I	principal	S							
Biroul juridic													
68		sef birou											
69			consilier juridic	I	superior	S							
70			consilier juridic	I	superior	S							
71			consilier juridic	I	principal	S							
72			consilier juridic	I	superior	S							

73					consilier juridic	I	asistent	S					
ARHITECT SEF													
74					arhitect sef		II						
Serviciul urbanism, protectia mediului, comercial													
75					sef serviciu		I						
76					consilier	I	superior	S					
77					consilier	I	superior	S					
78					consilier	I	superior	S					
79					referent	III	superior	M					susp.
80					consilier	I	asistent	S					
81											II	S	
82											consilier		
Serviciul patrimoniului, administrarea domeniului public si privat, agricol													
83					sef serviciu		I						
84					consilier	I	superior	S					
85					consilier	I	superior	S					
86					consilier	I	superior	S					
87					consilier	I	superior	S					
88					consilier juridic	I	superior	S					
89					consilier	I	asistent	S					
90											consilier	IA	S
91											consilier	IA	S
POLITIA LOCALA													
92					director executiv		I						
93					director executiv adjunct		I						
Compartiment dispeceerat, baza de date, evidenta persoanelor, sistem de monitorizare													
94						III	superior	M					
95					politist local	III	superior	M					
96					politist local	III	superior	M					
97					politist local	III	superior	M					
98					politist local	III	superior	M					
Compartiment ordine si liniste publica, circulatia pe drumurile publice													
99					politist local	III	superior	M					

100				politist local	III	superior	M				
101				politist local	III	superior	M				
102				politist local	III	superior	M				
103				politist local	III	superior	M				
104				politist local	III	superior	M				
105				politist local	III	superior	M				
106				politist local	III	superior	M				
107				politist local	III	superior	M				
108				politist local	III	superior	M				
109				politist local	III	superior	M				
110				politist local	III	superior	M				
	Compartiment disciplina in constructii, protectia mediului si activitatea comerciala										
111				politist local	III	superior	M				
112				politist local	III	superior	M				
113				politist local	III	superior	M				
114				politist local	III	superior	M				
115				politist local	III	debutant	M				
	SERVICIUL PUBLIC COMUNITAR LOCAL DE EVIDENTA A PERSOANELOR										
116			sef serviciu			I					ex.temp.
117			consilier		I	superior	S				
118			consilier		I	superior	S				
119			consilier		I	superior	S				
120			consilier		I	superior	S				ex.temp.
121			consilier		I	principal	S				
122			consilier		I	principal	S				
123			referent		III	principal	M				
124			consilier		I	debutant	S				
	CABINET PRIMAR										
125								consilier primar	IA	S	
126								consilier primar	IA	S	
	EXPERT ROMI										
127								asistent probleme romi			gen.

DIRECTIA SERVICIIL PUBLICE LOCALE

128										director					
129										director adjunct					
Sector intretinere spatii verzi															
130										sef sectie				II	
131										sef formatie				I	
132											muncit.calif.			I	
133											muncit.calif.			I	
134											muncit.calif.			I	
135											muncit.calif.			I	
136											muncit.calif.			I	
137											muncit.calif.			I	
138											muncit.calif.			I	
139											muncit.calif.			I	
140											muncit.calif.			I	
141											muncit.calif.			I	
142											muncit.calif.			I	
143											muncit.calif.			I	
144											muncit.calif.			I	
145											muncit.calif.			I	
146											munc.necalf.			I	
147											munc.necalf.			I	
148											munc.necalf.			I	
149											munc.necalf.			I	
150											munc.necalf.			I	
151											munc.necalf.			I	
152											munc.necalf.			I	
153											munc.necalf.			I	
Sector salubritate domeniu public															
154										sef sectie				I	
155										sef formatie				I	
156											muncit.calif.			I	
157											muncit.calif.			I	
158											munc.necalf.			I	

159										munc. necalif.	I	
160										munc. necalif.	I	
161										munc. necalif.	I	
162										munc. necalif.	I	
163										munc. necalif.	I	
164										munc. necalif.	I	
165										munc. necalif.	I	
166										munc. necalif.	I	
Sector transport urban												
167										sef sectie	II	S
168										sef formatie	I	
169										sef formatie	I	
170										sef formatie	I	
171										sef formatie	I	
172										referent	IA	M
173										muncit.calif.	I	
174										muncit.calif.	I	
175										muncit.calif.	I	
176										muncit.calif.	I	
177										muncit.calif.	I	
178										muncit.calif.	I	
179										muncit.calif.	I	
180										muncit.calif.	I	
181										muncit.calif.	I	
182										muncit.calif.	I	
183										muncit.calif.	I	
184										muncit.calif.	I	
185										muncit.calif.	I	
186										muncit.calif.	I	
187										muncit.calif.	I	
188										muncit.calif.	I	
189										muncit.calif.	I	
190										muncit.calif.	I	
191										muncit.calif.	I	
192										muncit.calif.	I	

193										muncit.calif.	I	
194										muncit.calif.	I	
195										muncit.calif.	I	
196										muncit.calif.	I	
197										muncit.calif.	I	
198										muncit.calif.	II	
199										munc.necalif.	I	
200										paznic		
201										paznic		
Sector constructii												
202									sef formatie		I	
203									sef formatie		I	
204										muncit.calif.	I	
205										muncit.calif.	I	
206										muncit.calif.	I	
207										muncit.calif.	I	
208										muncit.calif.	I	
209										muncit.calif.	I	
210										muncit.calif.	IV	
DIRECTIA CULTURA-TURISM												
211									director			
Centru cultural												
212									sef serviciu		I	S
213										referent	I	S
214										referent	I	S
215										referent	I	S
216										referent	I	S
217										referent	I	S
218										referent	I	S
219										referent	IA	M
220										referent	IA	M
221										referent	I	M
222										muncit.calif.	I	
223										muncit.calif.	III	
224										ingrijitor	II	

	Biblioteca										
225								sef sectie			
226									biblioteca	II	S
227									biblioteca	IA	S
228									biblioteca	I	S
229									biblioteca	I	S
230									biblioteca	II	SSD
231									biblioteca	I	M
232									ingrijitor	I	M
	Compartiment de comunicare										
233									consilier	deb.	S
234									consilier	deb.	S
235									referent	IA	SSD
	Club sportiv municipal Carei										
236								director			
237									sef sectie fotbal		
238									sef sectie tenis de masa		
239									antrenor tenis		
240									antrenor tenis		
241									ingrijitor		
	Compartiment protectia civila si situatii de urgenta										
242									inspector		
243									cadru tehnic		
	DIRECTIA INVATAMANT-SANATATE										
244								director			
	Spital										
245									consilier	deb.	S
	Institutii de invatamant										
246									consilier	I	S
247									consilier	IA	S
	Cabinete medicale scolare										
248									medic		
249									medic primar		

250												asistent medical PL			M
251												asistent medical PL			M
252												asistent medical S			S
253												asistent medical PL			M
254												asistent medical S			S
255												asistent medical PL			M
256												asistent medical PL			M
257												asistent medical PL			M
258												asistent medical PL			M
259												asist.medical			M/S
260												asist.medical			M/S
DIRECTIA DE ASISTENTA SOCIALA															
261												director executiv		I	
Serviciul de asistenta sociala															
sef serviciu															
262												consilier	I	principal	S
263												consilier	I	superior	S
264												consilier	I	superior	S
265												consilier	I	debutant	S
266												consilier	I	superior	S
267												consilier	I	asistent	S
268												consilier	I	asistent	S
269												consilier	I	asistent	S
Cresa de copii															
270												administrator		II	M
271												asist.medical			PL
272												muncit.calif.		I	M
273												muncit.calif.		I	M

274										muncit.calif.	I	M
275										muncit.calif.	I	gen.
276										muncit.calif.	I	gen.
Cantina de ajutor social												
277									administrator		II	M
278									muncit.calif.		I	M
279									muncit.calif.		I	M
280									muncit.calif.		I	M
281									muncit.calif.		I	M
282									muncit.calif.		I	M
283									muncit.calif.		I	M
284									muncit.calif.		I	M
285									muncit.calif.		I	M
286									muncit.calif.		I	
287									muncit.calif.		I	
288									muncit.calif.		I	
289									muncit.calif.		I	
290									muncit.calif.		I	
291									sofer		I	
Centru de zi												
292									consilier		I	S
293									consilier		I	S
294									consilier		I	S
295									administrator		I	
296									expert		II	S
297									consilier		II	S
298									ingrijitor			
299									ingrijitor			determ.
300									ingrijitor			determ.
301									ingrijitor			determ.
302									ingrijitor			
303									ingrijitor			
304									ingrijitor			

305										mediator sanitar			
306										lucrador social			
307										instructor educator			
308										instructor educator			
	Asistenți personali												
309													
419													

Numar posturi	Funcția	Ocupate	Vacante	Total
Nr. demnitar		2	0	2
Nr. total de funcții publice		86	24	110
Nr. total de funcții publice de conducere		11	7	18
Nr. total de funcții publice de executie		75	17	92
Nr. total de funcții contractuale de conducere		17	1	18
Nr. total de funcții contractuale de executie		108	14	122
Nr. total de funcții in institutie		213	39	252
Nr. total de posturi potrivit art. III alin.(2) din OUG nr. 63/2010 pentru modificarea si completarea Legii nr. 273/2006 privind finantele publice locale, precum si pentru stabilirea unor masuri financiare, cu modificarile si completarile ulterioare		163	4	167

Inclusiv
As.soc.

Inclusiv As.soc.



Președinte de ședință
Gabriela Vénig

Adela-Crina Opritoiu

Gabriela Vénig