

## HOTĂRÂREA Nr. 195 / 28.09.2021

### privind aprobarea organigramei și al statului de funcții al Spitalului Municipal Carei

Consiliul local al municipiului Carei județul Satu Mare, întrunit în ședința ordinară, la data de 28.09.2021,

Văzând :

Referatul de aprobare nr. 17687/24.09.2021 inițiat de Primarul Municipiului Carei prin care propune aprobarea organigramei și al statului de funcții al Spitalului Municipal Carei,

Referatul nr 17697/24.09.2021 al Direcției Învățământ Sănătate,

Adresa nr 9307/23.09.2021 înregistrat la Primăria Municipiului Carei cu nr 17649/23.09.2021 prin care solicită aprobarea organigramei și al statului de funcții al Spitalului Municipal Carei.

În temeiul prevederilor :

- Ordinul nr. 1.224 / 2010 - privind aprobarea normativelor de personal pentru asistența medicală spitalicească, precum și pentru modificarea și completarea Ordinului ministrului sănătății publice nr. 1.778/2006 - privind aprobarea normativelor de personal
- Ordinul MS. nr. 1.500/2009 privind aprobarea Regulamentului de organizare și funcționare a secțiilor și compartimentelor de anestezie și terapie intensivă din unitățile sanitare, cu completările ulterioare.
- Ordinul nr. 1.101/ 2016 - privind aprobarea Normelor de supraveghere, prevenire și limitare a infecțiilor asociate asistenței medicale în unitățile sanitare
- Ordinul MS. nr. 1.312/ 2020 - privind organizarea și funcționarea structurii de management al calității serviciilor de sănătate în cadrul unităților sanitare cu paturi și serviciilor de ambulanță, în procesul de implementare a sistemului de management al calității serviciilor de sănătate și siguranței pacientului
- art. 172 al Legii nr 95/2006, republicată privind reforma în domeniul sănătății,

În temeiul art.129, alin. 2, lit. a, alin. 3, lit. c, art. 139, alin. 1 din O.U.G. 57/2019 privind Codul Administrativ.

## HOTĂRĂȘTE :

**Art.1.** Se aprobă organigrama și statul de funcții al Spitalului Municipal Carei, conform Anexelor 1 și 2, care fac parte integrantă din prezenta hotărâre.

Prezenta hotărâre a fost adoptată cu respectarea prevederilor art.139 ale OUG nr. 57/2019 privind Codul Administrativ

Nr. total al consilierilor în funcție - 19

Nr. total al consilierilor prezenți - 17

Nr. total al consilierilor absenți - 2

Voturi pentru - 17

Voturi împotriva -

Abțineri -

**Art.2.** Primarul Municipiului Carei, prin aparatul de specialitate va asigura ducerea la îndeplinire a prezentei hotărâri.

**Art.3.** Prezenta hotărâre se comunică :  
Primarului municipiului Carei  
Spitalului Municipal Carei  
Direcției de Învățământ și Sănătate  
Instituției Prefectului județului Satu Mare

**Art.4.** Prezenta hotărâre se aduce la cunoștință publică prin afișare pe site-ul Primăriei Municipiului Carei.

**Președinte de ședință**  
Tempfli Vasile-Adalbert



**Contrasemnează**  
**Secretar General al Municipiului Carei**

cj. Adela-Crina Opritoiu



Carei, 28.09.2021  
Red. Dist. ACO/GMT

**Prezenta hotărâre a fost adoptată cu respectarea prevederilor art.139 ale OUG nr. 57/2019 privind Codul Administrativ**

Nr. total al consilierilor în funcție - 19

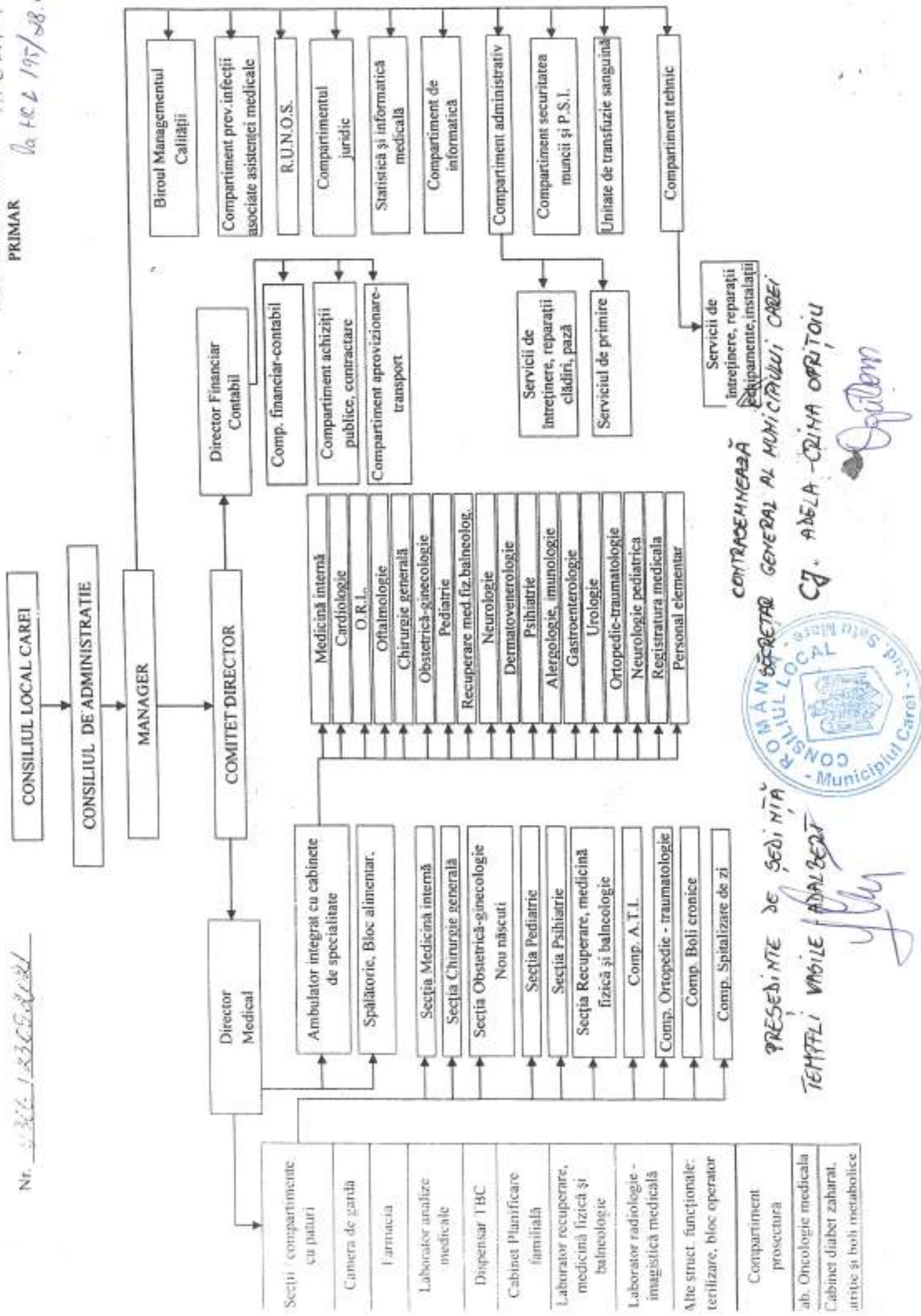
Nr. total al consilierilor prezenți - 17

Nr. total al consilierilor absenți - 2

Voturi pentru - 17

Voturi împotriva -

Abțineri -



Servicii de intretinere, reparatii echipamente, instalatii

CONTRACTAREA

SECRETAR GENERAL AL MUNICIPIULUI CAREI

CJ. ADELA-CRINA OPRITOIU

*Adela Crina Opritoiu*



PRESEDINTE DE SEDIŢIA

TEMPLEI VASILE ADALBERT

*Vasile Adalbert*



32	MEDICINA INTERNA	Medic specialist	NEUROLOGIE	S	1	VACANT			2	10952				10952
33	MEDICINA INTERNA	Asistent medical	GENERALIST	PL/S	1	VACANT			0	3850	0	0	0	3850
34	MEDICINA INTERNA	Asistent medical principal	GENERALIST	PL	1				5	4859	0	0	0	4859
35	MEDICINA INTERNA	Asistent medical principal	GENERALIST	PL	1				5	4859	0	0	0	4859
36	MEDICINA INTERNA	Asistent medical principal	GENERALIST	PL	1				5	4859	0	0	0	4859
37	MEDICINA INTERNA	Asistent medical principal	GENERALIST	PL	1				4	4740	0	0	0	4740
38	MEDICINA INTERNA	Asistent medical principal	GENERALIST	PL	1				4	4740	0	0	0	4740
39	MEDICINA INTERNA	Asistent medical principal	GENERALIST	PL	1				5	4859	0	0	0	4859
40	MEDICINA INTERNA	Asistent medical principal	GENERALIST	PL	1				4	4740	0	0	0	4740
41	MEDICINA INTERNA	Asistent medical principal	GENERALIST	PL	1				4	4740	0	0	0	4740
42	MEDICINA INTERNA	Asistent medical	GENERALIST	PL	1				2	4346	0	0	0	4346
43	MEDICINA INTERNA	Asistent medical	GENERALIST	PL	1	VACANT			2	4346	0	0	0	4346
44	MEDICINA INTERNA	Asistent medical	GENERALIST	PL/S	1	VACANT			2	4539	0	0	0	4539
45	MEDICINA INTERNA	Asistent medical	GENERALIST	S	1				2	4346	0	0	0	4346
46	MEDICINA INTERNA	Asistent medical	GENERALIST	PL	1				2	4539	0	0	0	4539
47	MEDICINA INTERNA	Asistent medical	GENERALIST	S	1				2	4539	0	0	0	4539
48	MEDICINA INTERNA	Asistent medical	GENERALIST	S	1				0	3850	0	0	0	3850
49	MEDICINA INTERNA	Asistent medical	GENERALIST	PL	1				0	3750	0	0	0	3750
50	MEDICINA INTERNA	Asistent medical	GENERALIST	PL/S	1	VACANT			0	3750	0	0	0	3750
51	MEDICINA INTERNA	Asistent medical	GENERALIST	PL/S	1	VACANT			0	3750	0	0	0	3750
52	MEDICINA INTERNA	Asistent medical debutant	GENERALIST	PL	1				3	4446	0	0	0	4446
53	MEDICINA INTERNA	Asistent medical	GENERALIST	PL/S	1	VACANT			0	3750	0	0	0	3750
54	MEDICINA INTERNA	Asistent medical	GENERALIST	PL/S	1	VACANT			0	2856	0	0	0	2856
55	MEDICINA INTERNA	Registrator medical		M	1	VACANT			5	3279	0	0	0	3279
56	MEDICINA INTERNA	Infirmiera		G	1				5	3279	0	0	0	3279
57	MEDICINA INTERNA	Infirmiera		M	1				5	3279	0	0	0	3279
58	MEDICINA INTERNA	Infirmiera		M	1				4	3198	0	0	0	3198
59	MEDICINA INTERNA	Infirmiera		M	1				5	3279	0	0	0	3279
60	MEDICINA INTERNA	Infirmiera		G	1				2	2971	0	0	0	2971
61	MEDICINA INTERNA	Infirmiera		M	1				5	3279	0	0	0	3279
62	MEDICINA INTERNA	Infirmiera		M	1				4	3198	0	0	0	3198
63	MEDICINA INTERNA	Infirmiera		M	1				4	3198	0	0	0	3198
64	MEDICINA INTERNA	Infirmiera		M	1				5	2890	0	0	0	2890
65	MEDICINA INTERNA	Ingritor de curatenie		M	1				5	2890	0	0	0	2890
66	MEDICINA INTERNA	Ingritor de curatenie		M	1				4	2818	0	0	0	2818
67	MEDICINA INTERNA	Ingritor de curatenie		M	1				4	2818	0	0	0	2818
68	MEDICINA INTERNA	Ingritor de curatenie		M	1				0	2426	0	0	0	2426
69	MEDICINA INTERNA	Ingritor de curatenie		G/M	1	VACANT			0	2426	0	0	0	2426
70	MEDICINA INTERNA	Ingritor de curatenie		G/M	1	VACANT			0	2426	0	0	0	2426

SECTIA OBSTETRICA GINECOLOGIE-35 DE PATURI din care Neonatologie=10 paturi;

Nr. CRT	DENUMIRE SECTIE/COMP.	Funcția, profesia	Specialitatea	Nivel studiul post	Cuant um post	Numere	Prenumele	CNP	Indemnizatia de conducere		Salariu de baza ct. Legii 250/2016, respectiv L153/2017		
									salar de baza la 01.01.2021	% suma			
		Medic primar SEF SECTIE OBSTETRICA GINECOLOGIE		S	1				5	16019	0	0	16019
49	OBST.GINECOLOGIE		OBSTETRICA GINECOLOGIE	S	1				5	15256	0	0	15256
50	OBST.GINECOLOGIE	Medic primar	OBSTETRICA GINECOLOGIE	S	1	RETINUT			5	15256	0	0	15256
51	OBST.GINECOLOGIE	Medic primar	OBSTETRICA GINECOLOGIE	S	1				5	15256	0	0	15256
52	OBST.GINECOLOGIE	Medic primar	OBSTETRICA GINECOLOGIE	S	1				2	10952	0	0	10952
53	OBST.GINECOLOGIE	Medic specialist	OBSTETRICA GINECOLOGIE	S	1	VACANT			0	3850	0	0	3850
54	OBST.GINECOLOGIE	Asistent medical	GENERALIST	PL/S	1	VACANT			5	4859	0	0	4859
55	OBST.GINECOLOGIE	Asistent medical principal	GENERALIST	PL	1				2	4660	0	0	4660
56	OBST.GINECOLOGIE	Asistent medical principal	GENERALIST	S	1				5	4859	0	0	4859
57	OBST.GINECOLOGIE	Asistent medical principal	OBSTETRICA GINECOLOGIE	PL	1				5	4859	0	0	4859
58	OBST.GINECOLOGIE	Asistent medical principal	GENERALIST	PL	1				2	4539	0	0	4539
59	OBST.GINECOLOGIE	Moasa		S	1				2	4539	0	0	4539
60	OBST.GINECOLOGIE	Moasa		S	1				1	4322	0	0	4322
61	OBST.GINECOLOGIE	Asistent medical	GENERALIST	S	1				4	4740	0	0	4740
62	OBST.GINECOLOGIE	Asistent medical principal	GENERALIST	PL	1				5	4859	0	0	4859
63	OBST.GINECOLOGIE	Asistent medical principal	GENERALIST	PL	1				5	4859	0	0	4859
64	OBST.GINECOLOGIE	Asistent medical principal	GENERALIST	PL	1				1	4139	0	0	4139
65	OBST.GINECOLOGIE	Asistent medical	GENERALIST	PL	1				5	4796	0	0	4796
66	OBST.GINECOLOGIE	Asistent medical	GENERALIST	PL	1				3	4564	0	0	4564
67	OBST.GINECOLOGIE	Asistent medical	GENERALIST	PL	1				0	2856	0	0	2856
68	OBST.GINECOLOGIE	Registrator medical		M	1	VACANT			0	2726	0	0	2726
69	OBST.GINECOLOGIE	Infirmiera		G	1	VACANT			4	3198	0	0	3198
70	OBST.GINECOLOGIE	Infirmiera		M	1				0	2726	0	0	2726
71	OBST.GINECOLOGIE	Infirmiera		G	1	VACANT			2	2971	0	0	2971
72	OBST.GINECOLOGIE	Infirmiera		M	1				5	3279	0	0	3279
73	OBST.GINECOLOGIE	Infirmiera		M	1				5	3279	0	0	3279
74	OBST.GINECOLOGIE	Infirmiera		G	1				4	2818	0	0	2818
75	OBST.GINECOLOGIE	Ingritor de curatenie		M	1				2	2619	0	0	2619
76	OBST.GINECOLOGIE	Ingritor de curatenie		M	1				5	2890	0	0	2890
77	OBST.GINECOLOGIE	Ingritor de curatenie		M	1				2	2619	0	0	2619
78	OBST.GINECOLOGIE	Ingritor de curatenie		M	1	VACANT			3	11500	0	0	11500
79	NOI-NASCUTI	Medic specialist	NEONATOLOGIE	S	1				2	8241	0	0	8241
		Medic specialist	NEONATOLOGIE	S	1	RETINUT REZIDENT							

80	NOI-NASCUTI	Asistent medical	GENERALIST	PL	1	VACANT				0	3850	0	0	3850
81	NOI-NASCUTI	Asistent medical principal	GENERALIST	PL	1					5	4859	0	0	4859
82	NOI-NASCUTI	Asistent medical	GENERALIST	PL	1	VACANT				0	3850	0	0	3850
83	NOI-NASCUTI	Asistent medical principal	PEDIATRIE	PL	1					5	4859	0	0	4859
84	NOI-NASCUTI	Asistent medical principal	GENERALIST	PL	1					5	4859	0	0	4859
85	NOI-NASCUTI	Asistent medical		PL/S	1	VACANT				0	3850	0	0	3850
86	NOI-NASCUTI	Asistent medical		PL/S	1	VACANT				0	3850	0	0	3850
87	NOI-NASCUTI	Asistent medical		M	1					5	3279	0	0	3279
88	NOI-NASCUTI	Infirmiera		M	1					5	3279	0	0	3279
89	NOI-NASCUTI	Infirmiera		G/M	1	VACANT				4	3198	0	0	3198
90	NOI-NASCUTI	Infirmiera		G/M	1	VACANT				0	2726	0	0	2726
91	NOI-NASCUTI	Infirmiera		G/M	1	VACANT				0	2726	0	0	2726

**SECTIA DE RECUPERARE MEDICINA FIZICA SI BALNEOLOGIE = 25 PATUR**

NR. CRT	DENUMIRE SECTIE/COMP.	Funcția, profesia	Specialitatea	Nivel studii	Cuantum post	Numele	Prenumele	CNP	salar de baza la 01.01.2021	marz atia de cond ucer %	Salariu de baza cf. Legii 250/2016, respectiv L153/2017		
											suma		
92	SECTIA R.M.F.B.	Medic primar		S	1				4	15628	0	0	15628
93	SECTIA R.M.F.B.	SECTIE R.M.F.B.	BFT	S	1				4	14883	0	0	14883
94	SECTIA R.M.F.B.	Medic primar		S	1	RETINUT			4	11788	0	0	11788
95	SECTIA R.M.F.B.	Medic specialist		S	1				2	10952	0	0	10952
	SECTIA R.M.F.B.	Medic specialist		S	1	RETINUT RESIDENT			1	7203	0	0	7203
96	SECTIA R.M.F.B.	Asistent medical	GENERALIST	PL/S	1	VACANT			0	3850	0	0	3850
97	SECTIA R.M.F.B.	Asistent medical principal	GENERALIST	PL	1				5	4859	0	0	4859
98	SECTIA R.M.F.B.	Asistent medical principal	GENERALIST	PL	1				3	4624	0	0	4624
99	SECTIA R.M.F.B.	Asistent medical principal	GENERALIST	PL	1				3	4624	0	0	4624
100	SECTIA R.M.F.B.	Asistent medical principal	GENERALIST	PL	1				5	4859	0	0	4859
101	SECTIA R.M.F.B.	Asistent medical principal	GENERALIST	PL	1				2	4403	0	0	4403
102	SECTIA R.M.F.B.	Asistent medical principal	GENERALIST	PL	1				2	4403	0	0	4403
103	SECTIA R.M.F.B.	Asistent medical principal	GENERALIST	PL	1				3	4624	0	0	4624
104	SECTIA R.M.F.B.	Infirmiera		M	1				3	3120	0	0	3120
105	SECTIA R.M.F.B.	Infirmiera		M	1				2	2971	0	0	2971
106	SECTIA R.M.F.B.	Infirmiera		M	1	VACANT			5	3279	0	0	3279
107	SECTIA R.M.F.B.	Infirmiera		M	1				3	3120	0	0	3120

108	SECTIA R.M.F.B.	Infirmiera	M	1					5	3279	0	0	3279
109	SECTIA R.M.F.B.	Infirmiera	M	1	VACANT				2	2971	0	0	2971
110	SECTIA R.M.F.B.	Infirmiera	M	1	VACANT				2	2971	0	0	2971
111	SECTIA R.M.F.B.	Ingritor de curatenie	G	1					2	2619	0	0	2619
112	SECTIA R.M.F.B.	Ingritor de curatenie	M	1					5	2890	0	0	2890

COMPARTIMENT BOLI CRONICE=13 PATURI

NR. CRT	DENUMIRE SECTIE/COMP.	Funcția, profesia	Specialitatea	Nivel studii	Cuantum post	Numele	Prenumele	CNP	salar de baza la 01.01.2021		Indemnizatia de conducere		Salariu de baza cf. Legii 250/2016, respectiv L153/2017
									%	suma	%	suma	
113	BOLI CRONICE	Medic specialist	INTERNE	S	1	VACANT			5	12083	0	0	12083
114	BOLI CRONICE	Asistent medical principal	GENERALIST	PL	1				4	4740	0	0	4740
115	BOLI CRONICE	Asistent medical principal	GENERALIST	PL	1				3	4624	0	0	4624
116	BOLI CRONICE	Asistent medical principal	GENERALIST	PL	1				4	4740	0	0	4740
117	BOLI CRONICE	Asistent medical	GENERALIST	S	1				0	4020	0	0	4020
118	BOLI CRONICE	Asistent medical principal	GENERALIST	PL	1				5	4859	0	0	4859
119	BOLI CRONICE	Asistent medical	GENERALIST	S	1				2	4539	0	0	4539
120	BOLI CRONICE	Infirmiera	GENERALIST	S	1				5	3279	0	0	3279
121	BOLI CRONICE	Infirmiera		M	1				3	3120	0	0	3120
122	BOLI CRONICE	Infirmiera		G	1				2	2971	0	0	2971
123	BOLI CRONICE	Infirmiera		M	1				2	2971	0	0	2971
124	BOLI CRONICE	Infirmiera		M	1				2	2971	0	0	2971
125	BOLI CRONICE	Ingritor de curatenie		M	1				2	2619	0	0	2619
126	BOLI CRONICE	Ingritor de curatenie		M/G	1	VACANT			0	2426	0	0	2426

SECTIA PEDIATRIE =30 PATURI din care Comp. R.M.F.B. = 5 paturi

NR. CRT	DENUMIRE SECTIE/COMP.	Funcția, profesia	Specialitatea	Nivel studii	Cuantum post	Numele	Prenumele	CNP	salar de baza la 01.01.2021		Indemnizatia de conducere		Salariu de baza cf. Legii 250/2016, respectiv L153/2017
									%	suma	%	suma	
127	PEDIATRIE	Medic specialist SEF SECTIE PEDIATRIE	PEDIATRIE	S	1	VACANT			5	12688	0	0	12688
128	PEDIATRIE	Medic specialist	PEDIATRIE	S	1				5	12083	0	0	12083



129	PEDIATRIE	Medic specialist	5	1	VACANT			2	10952	0	0	10952
130	PEDIATRIE	Medic specialist	5	1	VACANT			2	10952	0	0	10952
131	PEDIATRIE	Medic specialist	5	1				0	10952	0	0	10952
132	PEDIATRIE	Asistent medical	PL/S	1	VACANT			0	3850	0	0	3850
133	PEDIATRIE	Asistent medical	PL/S	1	VACANT			0	3850	0	0	3850
	PEDIATRIE	Asistent social principal	S	0,5				5	2290	0	0	2290
134	PEDIATRIE	Asistent medical principal	PL	1				5	4859	0	0	4859
135	PEDIATRIE	Asistent medical principal	PL	1				5	4859	0	0	4859
136	PEDIATRIE	Asistent medical principal	PL	1				4	4740	0	0	4740
137	PEDIATRIE	Asistent medical principal	PL	1				5	4859	0	0	4859
138	PEDIATRIE	Asistent medical principal	PL	1				4	4740	0	0	4740
139	PEDIATRIE	Asistent medical	PL	1				2	4346	0	0	4346
140	PEDIATRIE	Asistent medical	PL	1				0	3850	0	0	3850
141	PEDIATRIE	Asistent medical	PL	1	VACANT			0	3850	0	0	3850
142	PEDIATRIE	Asistent medical	PL	1	VACANT			0	3850	0	0	3850
143	PEDIATRIE	Infirmiera	M	1				3	3120	0	0	3120
144	PEDIATRIE	Infirmiera	M	1				5	3279	0	0	3279
145	PEDIATRIE	Infirmiera	G	1				5	3279	0	0	3279
146	PEDIATRIE	Infirmiera	G	1				5	3279	0	0	3279
147	PEDIATRIE	Infirmiera	M	1				4	3198	0	0	3198
148	PEDIATRIE	Infirmiera debutant	M	1				2	2907	0	0	2907
149	PEDIATRIE	Ingritor de curatenie	M	1				5	2890	0	0	2890
150	PEDIATRIE	Ingritor de curatenie	G	1	VACANT			5	2890	0	0	2890

SECTIA CHIRURGIE GENERALA= 25 PATURI

NR. CRT	DENUMIRE SECTIE/COMP.	Funcția, profesia	Specialitatea	Nivel studi	Cuant um post	Numele	Prenumele	CNP	Gradatia	salariu de baza la 01.01.2021		Indemnizatia de conducere		Salariu de baza cf. Legii 250/2016, respectiv 1153/2017
										%	suma	%	suma	
		Medic primar SEF SECTIE CHIRURGIE GENERALA		5	1				4	15628	0	0	15628	
151	CHIRURGIE GENERALA	Medic primar	CHIRURGIE GENERALA	5	1	RETINUT			4	14883	0	0	14883	
152	CHIRURGIE GENERALA	Medic specialist	CHIRURGIE GENERALA	5	1				5	12083	0	0	12083	
153	CHIRURGIE GENERALA	Medic specialist	CHIRURGIE GENERALA	5	1				3	11500	0	0	11500	
154	CHIRURGIE GENERALA	Medic specialist	CHIRURGIE GENERALA	5	1				2	10952	0	0	10952	
155	CHIRURGIE GENERALA	Medic specialist	CHIRURGIE GENERALA	5	1	VACANT			0	3850	0	0	3850	
156	CHIRURGIE GENERALA	Asistent medical	GENERALIST	PL	1	VACANT			0		0	0		

NR. CRT	DENUMIRE SECTIE/COMP.	Funcția, profesia	Specialitatea	Nivel studii	Cuantum post	Numere	Prenumele	CNP	salar de baza la 01.01.2021	Indemnizatie de conducere	Salar de baza cf. Legii 250/2016, respectiv 1153/2017		
157	CHIRURGIE GENERALA	Asistent medical principal	GENERALIST	PL	1				5	4859	0	0	4859
158	CHIRURGIE GENERALA	Asistent medical principal	GENERALIST	PL	1				5	4859	0	0	4859
159	CHIRURGIE GENERALA	Asistent medical	GENERALIST	PL	1	VACANT			0	3850	0	0	3850
160	CHIRURGIE GENERALA	Asistent medical principal	GENERALIST	PL	1				5	4859	0	0	4859
161	CHIRURGIE GENERALA	Asistent medical principal	GENERALIST	PL	1				2	4403	0	0	4403
162	CHIRURGIE GENERALA	Asistent medical principal	GENERALIST	PL	1				5	4859	0	0	4859
163	CHIRURGIE GENERALA	Asistent medical principal	GENERALIST	PL	1				3	4624	0	0	4624
164	CHIRURGIE GENERALA	Asistent medical principal	GENERALIST	PL	1				0	4020	0	0	4020
165	CHIRURGIE GENERALA	Asistent medical	GENERALIST	S	1				0	2856	0	0	2856
166	CHIRURGIE GENERALA	Registrator medical	GENERALIST	M/PL	1	VACANT			3	3120	0	0	3120
167	CHIRURGIE GENERALA	Infirmiera	GENERALIST	M	3				5	3279	0	0	3279
168	CHIRURGIE GENERALA	Infirmiera	GENERALIST	G	1	VACANT			5	3279	0	0	3279
169	CHIRURGIE GENERALA	Infirmiera	GENERALIST	M	1				5	3279	0	0	3279
170	CHIRURGIE GENERALA	Infirmiera	GENERALIST	G	1				0	2726	0	0	2726
171	CHIRURGIE GENERALA	Infirmiera debutanta	GENERALIST	G/M	1	VACANT			3	3120	0	0	3120
172	CHIRURGIE GENERALA	Ingrijitor de curatenie	GENERALIST	G	1				3	2750	0	0	2750
173	CHIRURGIE GENERALA	Ingrijitor de curatenie	GENERALIST	M	1				5	2890	0	0	2890
174	CHIRURGIE GENERALA	Ingrijitor de curatenie	GENERALIST	G/M	1	VACANT			0	2426	0	0	2426

COMPARTIMENT ORTOPEDIE - TRAUMATOLOGIE-12 PATURI

NR. CRT	DENUMIRE SECTIE/COMP.	Funcția, profesia	Specialitatea	Nivel studii	Cuantum post	Numere	Prenumele	CNP	salar de baza la 01.01.2021	Indemnizatie de conducere	Salar de baza cf. Legii 250/2016, respectiv 1153/2017		
175	ORTOPEDIE-TRAUMATOLOGIE	Medic specialist	ORTOPEDIE	S	1				2	10952	0	0	10952
176	ORTOPEDIE-TRAUMATOLOGIE	Medic specialist	ORTOPEDIE	S	1				2	10952	0	0	10952
177	ORTOPEDIE-TRAUMATOLOGIE	Medic specialist	ORTOPEDIE	S	1	VACANT			0	7300	0	0	7300
178	ORTOPEDIE-TRAUMATOLOGIE	Medic rezident anul V	ORTOPEDIE	PL	1				5	4859	0	0	4859
179	ORTOPEDIE-TRAUMATOLOGIE	Asistent medical principal	GENERALIST	PL	1				3	4624	0	0	4624
180	ORTOPEDIE-TRAUMATOLOGIE	Asistent medical principal	GENERALIST	PL	1				3	4624	0	0	4624
181	ORTOPEDIE-TRAUMATOLOGIE	Asistent medical principal	GENERALIST	PL	1				3	4624	0	0	4624
182	ORTOPEDIE-TRAUMATOLOGIE	Asistent medical principal	GENERALIST	S	1				3	4893	0	0	4893
183	ORTOPEDIE-TRAUMATOLOGIE	Asistent medical	GENERALIST	PL	1				1	4139	0	0	4139
184	ORTOPEDIE-TRAUMATOLOGIE	Asistent medical	GENERALIST	PL/S	1	VACANT			0	3850	0	0	3850
185	ORTOPEDIE-TRAUMATOLOGIE	Infirmier	GENERALIST	M	1				4	3198	0	0	3198
186	ORTOPEDIE-TRAUMATOLOGIE	Infirmiera	GENERALIST	G/M	1	VACANT			0	2726	0	0	2726
187	ORTOPEDIE-TRAUMATOLOGIE	Infirmiera	GENERALIST	G/M	1	VACANT			0	2726	0	0	2726
188	ORTOPEDIE-TRAUMATOLOGIE	Infirmiera	GENERALIST	M	1				5	3279	0	0	3279

189	ORTOPEDIE-TRAUMATOLOGIE	Infirmiera		G	1	1	VACANT			3	3120	0	0	3120
190	ORTOPEDIE-TRAUMATOLOGIE	Infirmiera		G/M	1	1	VACANT			0	2726	0	0	2726
191	ORTOPEDIE-TRAUMATOLOGIE	Ingritor de curatenie		G	1	1	VACANT			0	2426	0	0	2426
192	ORTOPEDIE-TRAUMATOLOGIE	Ingritor de curatenie		G	1	1				3	2750	0	0	2750

COMP.ATI=10 PATURI

NR. CRT	DENUMIRE SECTIE/COMP.	Funcția, profesia	Specialitatea	Nivel studii	Cuantum post	Numele	Prenumele	CNP	salar de baza la 01.01.2021	%	Indemnizatia de conducere	suma	Salarul de baza cf. Legii 250/2016, L153/2017
193	COMP.ATI	Medic primar	ATI	S	1	VACANT			36911	0	0	0	16611
194	COMP.ATI	Medic specialist	ATI	S	1				13156	0	0	0	13156
195	COMP.ATI	Medic specialist	ATI	S	1				11924	0	0	0	11924
196	COMP.ATI	Medic specialist	ATI	S	1	VACANT			11924	0	0	0	11924
197	COMP.ATI	Asistent medical principal	GENERALIST	PL	1				5184	0	0	0	5184
198	COMP.ATI	Asistent medical	GENERALIST	PL/S	1				5184	0	0	0	5184
199	COMP.ATI	Asistent medical principal	GENERALIST	PL	1				5184	0	0	0	5184
200	COMP.ATI	Asistent medical principal	GENERALIST	PL	1				5057	0	0	0	5057
201	COMP.ATI	Asistent medical principal	GENERALIST	PL	1				5184	0	0	0	5184
202	COMP.ATI	Asistent medical principal	GENERALIST	PL	1				5184	0	0	0	5184
203	COMP.ATI	Asistent medical principal	GENERALIST	PL	1				4985	0	0	0	4985
204	COMP.ATI	Asistent medical	GENERALIST	PL	1				4001	0	0	0	4001
205	COMP.ATI	Asistent medical	GENERALIST	PL/S	1	VACANT			4001	0	0	0	4001
206	COMP.ATI	Asistent medical	GENERALIST	PL/S	1	VACANT			5184	0	0	0	5184
207	COMP.ATI	Asistent medical principal	GENERALIST	PL	1				4001	0	0	0	4001
208	COMP.ATI	Asistent medical	GENERALIST	PL/S	1	VACANT			4698	0	0	0	4698
209	COMP.ATI	Asistent medical principal	GENERALIST	PL	1				5027	0	0	0	5027
210	COMP.ATI	Asistent medical	GENERALIST	S	1				3895	0	0	0	3895
211	COMP.ATI	Registrator medical		M	1	VACANT			3404	0	0	0	3404
212	COMP.ATI	Infirmiera		G	1				2756	0	0	0	2756
213	COMP.ATI	Infirmiera		G/M	1	VACANT			3404	0	0	0	3404
214	COMP.ATI	Infirmiera		M	1				3404	0	0	0	3404
215	COMP.ATI	Infirmiera		M	1				2756	0	0	0	2756
216	COMP.ATI	Infirmiera		G/M	1	VACANT			3240	0	0	0	3240
217	COMP.ATI	Infirmiera		M	1				3240	0	0	0	3240
218	COMP.ATI	Infirmiera		M	1				2756	0	0	0	2756
219	COMP.ATI	Infirmiera		G/M	1	VACANT			2862	0	0	0	2862
220	COMP.ATI	Ingritor de curatenie		G	1	VACANT			2934	0	0	0	2934
221	COMP.ATI	Ingritor de curatenie		G	1				2862	0	0	0	2862
222	COMP.ATI	Ingritor de curatenie		G	1	VACANT			2862	0	0	0	2862

BLOC OPERATOR ( 4 Sali de operatie)

NR. CRT	DENUMIRE SECTIE/COMP.	functia, profesia	Specialitatea	Nivel studii	Cuant um post	Numele	Prenumele	CNP	salar de baza la 01.01.2021	Indemnizatia de conducere %	Indemnizatia suma	Salarul de baza cf. Legii 250/2016, respectiv L153/2017	
													Suma
223	BLOC OPERATOR	Asistent medical principal	OBSTETRICA-GINECOLOGIE	PL	1				5	4859	0	0	4859
224	BLOC OPERATOR	Infirmiera		G/M	1	VACANT			0	2726	0	0	2726
225	BLOC OPERATOR	Ingritor de curatenie		G/M	1	VACANT			0	2426	0	0	2426
226	BLOC OPERATOR	Asistent medical	GENERALIST	PL/S	1	VACANT			0	3850	0	0	3850
227	BLOC OPERATOR	Asistent medical principal	GENERALIST	PL	1				5	4859	0	0	4859
228	BLOC OPERATOR	Asistent medical principal	GENERALIST	PL	1				5	4859	0	0	4859
229	BLOC OPERATOR	Asistent medical principal	GENERALIST	PL	1				0	3850	0	0	3850
230	BLOC OPERATOR	Asistent medical	GENERALIST	PL	1				3	3120	0	0	3120
231	BLOC OPERATOR	Infirmiera		M	1				3	4624	0	0	4624
232	BLOC OPERATOR	Asistent medical principal	GENERALIST	PL	1				3	4624	0	0	4624
233	BLOC OPERATOR	Asistent medical principal	GENERALIST	PL	1				5	3279	0	0	3279
234	BLOC OPERATOR	Infirmier		G	1				5	2890	0	0	2890
235	BLOC OPERATOR	Ingritor de curatenie		G	1				0	2726	0	0	2726
236	BLOC OPERATOR	Infirmiera		G/M	1	VACANT			0	2750	0	0	2750
237	BLOC OPERATOR	Brancardier	BRANCARDIER	G	1				3	2750	0	0	2750

CAMERA DE GARDA

NR. CRT	DENUMIRE SECTIE/COMP.	functia, profesia	Specialitatea	Nivel studii	Cuant um post	Numele	Prenumele	CNP	salar de baza la 01.01.2021	Indemnizatia %	Indemnizatia suma	Salarul de baza cf. Legii 250/2016, respectiv L153/2017	
													Suma
238	CAMERA DE GARDA	Medic	MEDIC DE FAMILIE	S	1	VACANT			5	7813	0	0	7813
239	CAMERA DE GARDA	Medic specialist	MEDIC DE URGENTA	S	1	VACANT			2	10952	0	0	10952
240	CAMERA DE GARDA	Asistent medical	GENERALIST	PL/S	1	VACANT			2	4346	0	0	4346
241	CAMERA DE GARDA	Asistent medical principal	GENERALIST	PL	1				4	4740	0	0	4740
242	CAMERA DE GARDA	Asistent medical principal	GENERALIST	PL	1				5	5142	0	0	5142
243	CAMERA DE GARDA	Asistent medical principal	GENERALIST	PL	1				5	4859	0	0	4859
244	CAMERA DE GARDA	Asistent medical principal	GENERALIST	S	1				2	4660	0	0	4660
245	CAMERA DE GARDA	Asistent medical principal	GENERALIST	PL	1				5	4859	0	0	4859

NR. CRT	DENUMIRE SECTIE/COMP.	Funcția, profesia	Specialitatea	Nivel studii	Cuantum post	Numerele	Prenumele	CNP	salariu de baza la 01.01.2021	%	Indemnizatia de conducere	Salariu de baza cf. Legii 250/2016, respectiv L153/2017
246	CAMERA DE GARDA	Asistent medical	GENERALIST	PL	1				4564	0	0	4564
247	CAMERA DE GARDA	Asistent medical	GENERALIST	PL	1				4346	0	0	4346
248	CAMERA DE GARDA	Asistent medical	GENERALIST	PL	1				4679	0	0	4679
249	CAMERA DE GARDA	Asistent medical	GENERALIST	PL	1				4564	0	0	4564
250	CAMERA DE GARDA	Asistent medical	GENERALIST	PL/S	1	VACANT			3850	0	0	3850
251	CAMERA DE GARDA	Asistent medical	GENERALIST	PL/S	1	VACANT			3850	0	0	3850
252	CAMERA DE GARDA	Asistent medical	GENERALIST	PL/S	1	VACANT			3850	0	0	3850
253	CAMERA DE GARDA	Asistent medical	GENERALIST	PL/S	1	VACANT			2856	0	0	2856
254	CAMERA DE GARDA	Registratar medical	GENERALIST	M	1	VACANT			3120	0	0	3120
255	CAMERA DE GARDA	Infirmiera	GENERALIST	M	1				2971	0	0	2971
256	CAMERA DE GARDA	Infirmiera	GENERALIST	G	1				3279	0	0	3279
257	CAMERA DE GARDA	Infirmiera	GENERALIST	M	1				3279	0	0	3279
258	CAMERA DE GARDA	Infirmiera	GENERALIST	M	1				3120	0	0	3120
259	CAMERA DE GARDA	Infirmiera	GENERALIST	G	1				2726	0	0	2726
260	CAMERA DE GARDA	Infirmiera	GENERALIST	G/M	1	VACANT			2818	0	0	2818
261	CAMERA DE GARDA	ingrijitor de curatenie	GENERALIST	M	1				2750	0	0	2750
262	CAMERA DE GARDA	ingrijitor de curatenie	GENERALIST	M	1				2619	0	0	2619
263	CAMERA DE GARDA	ingrijitor de curatenie	GENERALIST	M	1				2619	0	0	2619
264	CAMERA DE GARDA	ingrijitor de curatenie	GENERALIST	G	1				2426	0	0	2426
265	CAMERA DE GARDA	ingrijitor de curatenie	GENERALIST	G/M	1	VACANT			2890	0	0	2890
266	CAMERA DE GARDA	Brancardier	BRANCARDIER	G	1				2791	0	0	2791
267	CAMERA DE GARDA	Brancardier	BRANCARDIER	M	1				2890	0	0	2890
268	CAMERA DE GARDA	Brancardier	BRANCARDIER	M	1				2890	0	0	2890
269	CAMERA DE GARDA	Brancardier	BRANCARDIER	M	1				2890	0	0	2890
270	CAMERA DE GARDA	Brancardier	BRANCARDIER	G	1				2750	0	0	2750
271	CAMERA DE GARDA	Brancardier	BRANCARDIER	G/M	1	VACANT			2426	0	0	2426
272	CAMERA DE GARDA	Brancardier	BRANCARDIER	G/M	1	VACANT			2426	0	0	2426
273	CAMERA DE GARDA	Brancardier	BRANCARDIER	G/M	1	VACANT			2426	0	0	2426
274	CAMERA DE GARDA	Brancardier	BRANCARDIER	G/M	1	VACANT			2426	0	0	2426

SECTIA PSIHIATRIE-25 PATURI din care Comp. Psihiatrie Cronici = 5 paturi

NR. CRT	DENUMIRE SECTIE/COMP.	Funcția, profesia	Specialitatea	Nivel studii	Cuantum post	Numerele	Prenumele	CNP	salariu de baza la 01.01.2021	%	Indemnizatia de conducere	Salariu de baza cf. Legii 250/2016, respectiv L153/2017
275	PSIHIATRIE	Medic primar	PSIHIATRIE	S	1	VACANT			15246	0	0	15246
276	PSIHIATRIE	Medic primar	PSIHIATRIE	S	1	VACANT			14520	0	0	14520
277	PSIHIATRIE	Medic specialist	PSIHIATRIE	S	1	VACANT			10952	0	0	10952
278	PSIHIATRIE	Medic specialist	PSIHIATRIE	S	1	VACANT			11500	0	0	11500
279	PSIHIATRIE	Psiholog specialist	PSIHIATRIE	S	0,5	VACANT			3176	0	0	3176

280	PSIHIATRIE	Asistent medical	GENERALIST	PL/S	1	VACANT				5	3850	0	0	3850
281	PSIHIATRIE	Asistent medical principal	GENERALIST	PL	1					5	4859	0	0	4859
282	PSIHIATRIE	Asistent social principal		S	0,5					5	2290	0	0	2290
283	PSIHIATRIE	Asistent medical principal	GENERALIST	S	1					5	5142	0	0	5142
284	PSIHIATRIE	Asistent medical principal	GENERALIST	PL	1					5	4859	0	0	4859
285	PSIHIATRIE	Asistent medical principal	GENERALIST	PL	1					5	4859	0	0	4859
286	PSIHIATRIE	Asistent medical principal	GENERALIST	PL	1	VACANT				4	4740	0	0	4740
287	PSIHIATRIE	Asistent medical principal	GENERALIST	S	1					5	5142	0	0	5142
288	PSIHIATRIE	Asistent medical principal	GENERALIST	PL/S	1	VACANT				0	3850	0	0	3850
289	PSIHIATRIE	Asistent medical	GENERALIST	M	1					5	3279	0	0	3279
290	PSIHIATRIE	Infirmier		G	1					5	3279	0	0	3279
291	PSIHIATRIE	Infirmiera		G	1					5	3279	0	0	3279
292	PSIHIATRIE	Infirmier		G	1					5	3279	0	0	3279
293	PSIHIATRIE	Infirmier		G	1					5	3279	0	0	3279
294	PSIHIATRIE	Infirmiera		M	1					5	3279	0	0	3279
295	PSIHIATRIE	Infirmiera		M	1					0	2716	0	0	2716
296	PSIHIATRIE	Infirmiera		G/M	1	VACANT				0	2716	0	0	2716
297	PSIHIATRIE	Infirmiera		G/M	1	VACANT				0	2716	0	0	2716
298	PSIHIATRIE	Infirmiera		G	1					5	2890	0	0	2890
299	PSIHIATRIE	Inginitor de curatenie		G	1					2	2619	0	0	2619
		Inginitor de curatenie		G	1	VACANT								

FARMACIA CU CIRCUIT INCHIS

NR. CRT	DENUMIRE SECTIE/COMP.	Funcția, profesia	Specialitatea	Nivel studi	Cuantum post	Numele	Prenumele	CNP	salariu de baza la 01.01.2021	Indemnizatia de conducere		Salariu de baza ct. Legii 250/2016, respectiv 1153/2017	
										%	suma		
300	FARMACIA	Farmacist sef	FARMACIE	S	1	VACANT			5	6567	0	0	6567
301	FARMACIA	Farmacist	FARMACIE	S	1				5	6567	0	0	6567
302	FARMACIA	Farmacist primar	FARMACIE	S	1				4	7911	0	0	7911
303	FARMACIA	Asistent medical principal farmacie	FARMACIE	PL	1				4	4740	0	0	4740
304	FARMACIA	Asistent medical farmacie	FARMACIE	PL	3				3	4564	0	0	4564
305	FARMACIA	Asistent medical farmacie	FARMACIE	PL	1	VACANT			0	3850	0	0	3850

**LABORATOR ANALIZE MEDICALE**

NR. CRT	DENUMIRE SECTIE/COMP.	Funcția, profesia	Specialitatea	Nivel studii	Cuantum post	Numele	Prenumele	CNP	salar de baza la 01.01.2021	Indemnizatia de conducere		Salariu de baza cf. Legii 250/2016, respectiv 1153/2017
										%	suma	
306	LABORATOR	Medic sef laborator	LABORATOR	S	1	VACANT			4	15628	0	15628
307	LABORATOR	Medic primar	LABORATOR	S	1				4	14883	0	14883
308	LABORATOR	Medic specialist	LABORATOR	S	1				4	11788	0	11788
309	LABORATOR	Medic specialist	LABORATOR	S	1				1	10430	0	10430
310	LABORATOR	Chimist principal		S	1				5	7215	0	7215
311	LABORATOR	Chimist principal		S	1				5	7215	0	7215
312	LABORATOR	Chimist		S	1				1	5160	0	5160
313	LABORATOR	Chimist		S	1	VACANT			1	5160		5160
314	LABORATOR	Chimist		S	1	VACANT			2	5756	0	5756
315	LABORATOR	Biolog specialist		S	1				1	4139	0	4139
316	LABORATOR	Asistent medical	LABORATOR	PL/S	1	VACANT			5	4859	0	4859
317	LABORATOR	Asistent medical principal	LABORATOR	PL	1				5	4859	0	4859
318	LABORATOR	Asistent medical principal	LABORATOR	PL	1				5	4859	0	4859
319	LABORATOR	Asistent medical principal	GENERALIST	PL	1				5	4859	0	4859
320	LABORATOR	Asistent medical principal	GENERALIST	S	1				3	4893	0	4893
321	LABORATOR	Asistent medical principal	GENERALIST	PL	1				4	4740	0	4740
322	LABORATOR	Asistent medical principal	GENERALIST	PL	1				4	4679	0	4679
323	LABORATOR	Asistent medical	GENERALIST	PL	1				1	4139	0	4139
324	LABORATOR	Asistent medical	GENERALIST	PL	1				5	2890	0	2890
		Ingritor de curatenie		M	1							

**LABORATOR RECUPERARE, MEDICINA FIZICA SI BALNEOLOGIE(BAZA DE TRATAMENT)**

NR. CRT	DENUMIRE SECTIE/COMP.	Funcția, profesia	Specialitatea	Nivel studii	Cuantum post	Numele	Prenumele	CNP	salar de baza la 01.01.2021	Indemnizatia de conducere		Salariu de baza cf. Legii 250/2016, respectiv 1153/2017
										%	suma	
325	LAB. R.M.F.B.	Kinetoterapeut	balneofizio-kinetoterapie	S	1				2	5628	0	5628
326	LAB. R.M.F.B.	Kinetoterapeut	Kinetoterapie	S	1				2	5628	0	5628
327	LAB. R.M.F.B.	Kinetoterapeut principal	Kinetoterapie	S	1				4	6792	0	6792
328	LAB. R.M.F.B.	Kinetoterapeut principal	Kinetoterapie	S	1				2	6311	0	6311
329	LAB. R.M.F.B.	Kinetoterapeut principal	Kinetoterapie	S	1				2	5628	0	5628
330	LAB. R.M.F.B.	Kinetoterapeut	Kinetoterapie	S	1				1	5360	0	5360

331	LAB. R.M.F.B.	Kinetoterapeut	balneofizio-kinetoterapie	S	1					2	5628	0	0	5628
332	LAB. R.M.F.B.	Kinetoterapeut	kinetoterapie	S	1					0	4985	0	0	4985
333	LAB. R.M.F.B.	Fizioterapeut principal	balneofizio-kinetoterapie	S	1					2	6409	0	0	6409
334	LAB. R.M.F.B.	Balneofizioterapeut principal	balneofizio-kinetoterapie	S	1					2	6409	0	0	6409
335	LAB. R.M.F.B.	Balneofizioterapeut principal	balneofizio-kinetoterapie	S	1					2	6409	0	0	6409
336	LAB. R.M.F.B.	Kinetoterapeut	kinetoterapie	S	1	VACANT				0	3038	0	0	3038
337	LAB. R.M.F.B.	Asistent medical principal	GENERALIST	PL	1					4	4740	0	0	4740
338	LAB. R.M.F.B.	MASEUR		M	1					5	3557	0	0	3557
339	LAB. R.M.F.B.	MASEUR		M	1					2	3224	0	0	3224
340	LAB. R.M.F.B.	MASEUR		M	1					3	3328	0	0	3328
341	LAB. R.M.F.B.	Asistent medical	balneofizio-kinetoterapie si recuperare	PL	1	VACANT				3	4564	0	0	4564
342	LAB. R.M.F.B.	Infirmiera		M	1					5	3279	0	0	3279
343	LAB. R.M.F.B.	Ingritor de curatenie		G	1					0	2470	0	0	2470

LABORATOR RADIOLOGIE SI IMAGISTICA MEDICALA

NR. CRT	DENUMIRE SECTIE/COMP.	Funcția, profesia	Specialitatea	Nivelul studiului	Cuantum post	Numele	Prenumele	CNP	salar de baza la 01.01.2021		Indemnizatia de conducere		Salariu de baza cf. Legii 250/2016, respectiv 1153/2017
									%	suma	%	suma	
344	LAB. RAD. SI IMAG. MED.	Medic primar	RTG	S	1	VACANT			5	15256	0	0	15256
		Medic specialist	RTG	S	1	RETINUT			0	6700	0	0	6700
345	LAB. RAD. SI IMAG. MED.	Medic specialist	RTG	S	1	REZIDENT			2	10952			10952
346	LAB. RAD. SI IMAG. MED.	Asistent medical	RADIOLOGIE	PL/S	1	VACANT			1	4139			4139
347	LAB. RAD. SI IMAG. MED.	Asistent medical principal	GENERALIST	PL	1	VACANT			5	4859	0	0	4859
348	LAB. RAD. SI IMAG. MED.	Asistent medical principal	GENERALIST	PL	1				5	4859	0	0	4859
349	LAB. RAD. SI IMAG. MED.	Asistent medical principal	GENERALIST	S	1				3	4893	0	0	4893
350	LAB. RAD. SI IMAG. MED.	Tehnician radiologie	RADIOLOGIE	S	1				1	4327	0	0	4327
351	LAB. RAD. SI IMAG. MED.	Asistent medical	RADIOLOGIE	PL	1				1	4139	0	0	4139



## STERILIZARE

NR. CRT	DENUMIRE SECTIE/COMP.	Funcția, profesia	Specialitatea	Nivel studii	Cuantum post	Numele	Prenumele	CNP	salariu de baza la 01.01.2021	Indemnizația de conducere		Salariu de baza cf. Legii 250/2016, respectiv
										%	suma	
352	STERILIZARE	Asistent medical principal		PL	1				5	4859	0	4859
353	STERILIZARE	Asistent medical principal		PL	1				5	4859	0	4859
354	STERILIZARE	Asistent medical principal		PL	1				5	4859	0	4859

## COMPARTIMENT PROSECTURA

NR. CRT	DENUMIRE SECTIE/COMP.	Funcția, profesia	Specialitatea	Nivel studii	Cuantum post	Numele	Prenumele	CNP	salariu de baza la 01.01.2020	Indemnizația de conducere		Salariu de baza cf. Legii 250/2016, respectiv 1153/2017
										%	suma	
355	COMP. PROSECTURA	Medic specialist	ANATOMIE PATOLOGICA	S	1	VACANT			2	10952	0	10952
356	COMP. PROSECTURA	Asistent medical debutant	GENERALIST	PL/S	1	VACANT			2	4234	0	4234
357	COMP. PROSECTURA	Brancardier	BIRANCARDIER	G/M	1	VACANT			3	2375	0	2375
358	COMP. PROSECTURA	Autepsier debutare		PL	1	VACANT			0	3610	0	3610
359	COMP. PROSECTURA	Inginitor de curatenie		G/M	1	VACANT			0	2163	0	2163

## CABINET ONCOLOGIE

NR. CRT	DENUMIRE SECTIE/COMP.	Funcția, profesia	Specialitatea	Nivel studii	Cuantum post	Numele	Prenumele	CNP	salariu de baza la 01.01.2020	Indemnizația de conducere		Salariu de baza cf. Legii 250/2016, respectiv 1153/2017
										%	suma	
360	CABINET ONCOLOGIE	Medic specialist	ONCOLOGIE	S	1	RETINUT REZIDENT			1	7848	0	7848
	CABINET ONCOLOGIE	Asistent medical debutant	GENERALIST	PL/S	1	VACANT			0	3750	0	3750

CABINET DIABET ZAHARAT,NUTRIȚIE SI BOLI METABOLICE

NR. CRT	DENUMIRE SECTIE/COMP.	Funcția, profesia	Specialitatea	Nivelul studiilor	Cuantum post	Numele	Prenumele	CNP	salariu de baza la 01.01.2020		Indemnizația de conducere		Salariu de baza cf. Legii 250/2016, respectiv L153/2017
									%	suma	%	suma	
361	CABINET DIABET ZAHARAT,NUTRIȚIE	Medic specialist	DIABET ZAHARAT,NUTRIȚIE SFS	5	1				3	11500	0	0	11500
362	CABINET DIABET ZAHARAT,NUTRIȚIE	Asistent medical principal	GENERALIST	5	1				5	5142	0	0	5142

TRANSFUZIE

NR. CRT	DENUMIRE SECTIE/COMP.	Funcția, profesia	Specialitatea	Nivelul studiilor	Cuantum post	Numele	Prenumele	CNP	salariu de baza la 01.01.2020		Indemnizația de conducere		Salariu de baza cf. Legii 250/2016, respectiv L153/2017
									%	suma	%	suma	
363	TRANSFUZIE	Asistent medical principal		PL	1				5	4859	0	0	4859
364	TRANSFUZIE	Asistent medical principal		PL	1				5	4859	0	0	4859
365	TRANSFUZIE	Asistent medical principal		PL	1				4	4740	0	0	4740
366	TRANSFUZIE	Asistent medical principal		PL	1				4	4740	0	0	4740
367	TRANSFUZIE	Asistent medical principal		PL	1				5	4859	0	0	4859
368	TRANSFUZIE	Asistent medical		PL	1				2	4346	0	0	4346

COMPARTIMENT PREVENIRE INFECTII ASOCIATE ASISTENȚEI MEDICALE

NR. CRT	DENUMIRE SECTIE/COMP.	Funcția, profesia	Specialitatea	Nivelul studiilor	Cuantum post	Numele	Prenumele	CNP	salariu de baza la 01.01.2020		Indemnizația de conducere		Salariu de baza cf. Legii 250/2016, respectiv L153/2017
									%	suma	%	suma	
369	COMP. PREV. BOLI NOSOCOM.	Medic specialist	EPIDEMIOLOGIE	5	1	VACANT			2	10952	0	0	10952
370	COMP. PREV. BOLI NOSOCOM.	Medic specialist	BOLI INFECTIOASE	5	1	VACANT			2	10952	0	0	10952
371	COMP. PREV. BOLI NOSOCOM.	Asistent medical principal	GENERALIST	PL	1	VACANT			5	4859	0	0	4859
372	COMP. PREV. BOLI NOSOCOM.	Asistent medical principal	IGIENA	5	1				5	5142	0	0	5142

**BIROU MANAGEMENTUL CALITATII**

NR. CRT	DENUMIRE SECTIE/COMP.	Funcția, profesia	Specialitatea	Nivel studii	Cuantum post	Numele	Prenumele	CNP	Indemnizatia de conducere		Salariu de baza cf. Legii 250/2016, respectiv L153/2017	
									%	suma		
373	BIROU MANAG.CALITĂȚII	Medic primar	MEDIC DENTIST	S	1	VACANT			2	13828	0	13828
374	BIROU MANAG.CALITĂȚII	Referent debutant		M	1	VACANT			0	2756	0	2756
375	BIROU MANAG.CALITĂȚII	Referent de specialitate	STIINTE JURIDICE	S	1	VACANT			2	3124	0	3124

**COMPARTIMENT RUNDOS**

NR. CRT	DENUMIRE SECTIE/COMP.	Funcția, profesia	Specialitatea	Nivel studii	Cuantum post	Numele	Prenumele	CNP	Indemnizatia de conducere		Salariu de baza cf. Legii 250/2016, respectiv L153/2017	
									%	suma		
376	COMP.RUNDOS	Economist I	STIINTE ECONOMICE	S	1	VACANT			2	3957	0	3957
377	COMP.RUNDOS	Economist I	STIINTE ECONOMICE	S	1	VACANT			2	3957	0	3957
378	COMP.RUNDOS	Consilier Juridic II	STIINTE JURIDICE	S	1	VACANT			1	3471	0	3471

**COMPARTIMENT ACHIZITII PUBLICE, CONTRACTARE**

NR. CRT	DENUMIRE SECTIE/COMP.	Funcția, profesia	Specialitatea	Nivel studii	Cuantum post	Numele	Prenumele	CNP	Indemnizatia de conducere		Salariu de baza cf. Legii 250/2016, respectiv L153/2017	
									%	suma		
379	COMP. ACHIZITII	Economist IA	STIINTE ECONOMICE	S	1	VACANT			4	4812	0	4812

**COMPARTIMENT JURIDIC**

NR. CRT	DENUMIRE SECTIE/COMP.	Funcția, profesia	Specialitatea	Nivel studii	Cuantum post	Numele	Prenumele	CNP	Indemnizatia de conducere		Salariu de baza cf. Legii 250/2016, respectiv L153/2017	
									%	suma		
380	COMP.JURIDIC	CONSILIER JURIDIC II	STIINTE JURIDICE	S	1	VACANT			4	3923	0	3923

COMPARTIMENT STATISTICA SI INFORMATICA MEDICALA

NR. CRT	DENUMIRE SECTIE/COMP.	Funcția, profesia	Specialitatea	Nivel studii	Cuantum post	Numele	Prenumele	CNP	salar de baza la 01.01.2020		Indemnizatia de conducere		Salariu de baza cf. Legii 250/2016, L153/2017	
									%	suma	%	suma	%	suma
381	STATISTICA INF MED	Referent de specialitate I		S	1				5	4933	0	0	0	4933
382	STATISTICA INF MED	Analist IA	Informatica economica	S	1				3	4745	0	0	0	4745

COMPARTIMENT INFORMATICA

NR. CRT	DENUMIRE SECTIE/COMP.	Funcția, profesia	Specialitatea	Nivel studii	Cuantum post	Numele	Prenumele	CNP	salar de baza la 01.01.2020		Indemnizatia de conducere		Salariu de baza cf. Legii 250/2016, L153/2017	
									%	suma	%	suma	%	suma
383	INFORMATICA	Analist IA	INFORMATICA	S	1				5	4986	0	0	0	4986

COMPARTIMENT TEHNIC

NR. CRT	DENUMIRE SECTIE/COMP.	Funcția, profesia	Specialitatea	Nivel studii	Cuantum post	Numele	Prenumele	CNP	salar de baza la 01.01.2020		Indemnizatia de conducere		Salariu de baza cf. Legii 250/2016, L153/2017	
									%	suma	%	suma	%	suma
384	COMP. TEHNIC	INGINER DEBUTANT		S	1	VACANT			0	3013	0	0	0	3013

COMPARTIMENT APROVIZIONARE, TRANSPORT

NR. CRT	DENUMIRE SECTIE/COMP.	Funcția, profesia	Specialitatea	Nivel studii	Cuantum post	Numele	Prenumele	CNP	salar de baza la 01.01.2020		Indemnizatia de conducere		Salariu de baza cf. Legii 250/2016, L153/2017	
									%	suma	%	suma	%	suma
385	COMP APROVIZIONARE	Economist II	STIINTE ECONOMICE	S	1	VACANT			2	3645	0	0	0	3645
386	COMP APROVIZIONARE	Mercentlog II		M/PL	1	VACANT			5	3818	0	0	0	3818

COMPARTIMENT SANATATE, SECURITATE IN MUNCA SI PSI

NR. CRT	DENUMIRE SECTIE/COMP.	Funcția, profesia	Specialitatea	Nivel studii	Cuantum post	Numele	Prenumele	CNP	Indemnizatia de conducere		Salariu de baza cf. Legii		
									%	suma		250/2016, respectiv	1153/2017
387	COMP.P.S.I. SI SSM	Referent de specialitate I		S	1				3	4695	0	0	4695

COMPARTIMENT FINANCIAR CONTABIL

NR. CRT	DENUMIRE SECTIE/COMP.	Funcția, profesia	Specialitatea	Nivel studii	Cuantum post	Numele	Prenumele	CNP	Indemnizatia de conducere		Salariu de baza cf. Legii		
									%	suma		250/2016, respectiv	1153/2017
388	COMP. FIN-CONT.	Economist IA	STIINTE ECONOMICE	S	1				5	4933	0	0	4933
389	COMP. FIN-CONT.	Economist IA	STIINTE ECONOMICE	S	1				3	4694	0	0	4694
390	COMP. FIN-CONT.	Economist I	STIINTE ECONOMICE	S	1	VACANT			2	3957	0	0	3957

COMPARTIMENT ADMINISTRATIV

NR. CRT	DENUMIRE SECTIE/COMP.	Funcția, profesia	Specialitatea	Nivel studii	Cuantum post	Numele	Prenumele	CNP	Indemnizatia de conducere		Salariu de baza cf. Legii		
									%	suma		250/2016, respectiv	1153/2017
391	COMP. ADMINISTRATIV	Inginer I A		S	1				5	4991	0	0	4991
392	COMP. ADMINISTRATIV	Administrator I		PL	1				5	4278	0	0	4278
393	COMP. ADMINISTRATIV	Magaziner		M	1				5	3418	0	0	3418
394	COMP. ADMINISTRATIV	Prest definitiv		S	1				5	4194	0	0	4194

SPALATORIE												
NR. CRT	DENUMIRE SECTIE/COMP.	Funcția, profesia	Specialitatea	Nivel studii post	Cuantum post	Numele	Prenumele	CNP	Indemnizatia de conducere		Salariu de baza cf. Legii 250/2016, respectiv L153/2017	
									%	suma		
395	SPALATORIE	Spalatoarea	SPALATOREASA	G	1				5	2890	0	2890
396	SPALATORIE	Spalatoarea	SPALATOREASA	G	1				5	2890	0	2890
397	SPALATORIE	Spalatoarea	SPALATOREASA	G	1				4	2818	0	2818
398	SPALATORIE	Spalatoarea	SPALATOREASA	G	1				5	2890	0	2890
399	SPALATORIE	Ingrijitoare de curatenie		M	1						0	

BLOC ALIMENTAR												
NR. CRT	DENUMIRE SECTIE/COMP.	Funcția, profesia	Specialitatea	Nivel studii post	Cuantum post	Numele	Prenumele	CNP	Indemnizatia		Salariu de baza cf. Legii 250/2016, respectiv L153/2017	
									%	suma		
400	BLOC ALIMENTAR	Magaziner		M	1				5	3418	0	3418
401	BLOC ALIMENTAR	NUTRITIONIST-DIETETICIAN	DIETETICA-NUTRIE	S	1	VACANT			0	3950	0	3950
402	BLOC ALIMENTAR	Muncitor calificat III	BUCATAR	M	1				5	3323	0	3323
403	BLOC ALIMENTAR	Muncitor calificat III	BUCATAR	M	1				5	3323	0	3323
404	BLOC ALIMENTAR	Muncitor calificat III	BUCATAR	M	1				4	3241	0	3241
405	BLOC ALIMENTAR	Muncitor calificat IV	BUCATAR	M	1				4	3179	0	3179
406	BLOC ALIMENTAR	Muncitor calificat IV	BUCATAR	M	1	VACANT			3	3103	0	3103
407	BLOC ALIMENTAR	Ingrijitoare de curatenie		G	1				4	2818	0	2818

SERVICIUL DE PRIMIRE SI EXTERNARE												
NR. CRT	DENUMIRE SECTIE/COMP.	Funcția, profesia	Specialitatea	Nivel studii post	Cuantum post	Numele	Prenumele	CNP	Indemnizatia		Salariu de baza cf. Legii 250/2016, respectiv L153/2017	
									%	suma		
408	SERV.PRIMIRE	Registrator medical	REGISTRATOR MEDICAL	M	1				5	3557	0	3557
409	SERV.PRIMIRE	Infermier/a	INFIRMIER/A	G/M	1	VACANT			3	3120	0	3120
410	SERV.PRIMIRE	Infermier/a	INFIRMIER/A	G/M	3	VACANT			3	3120	0	3120

PERSONAL PENTRU ACTIVITATI INTRETINERE CLADIRI, INSTALATII, LUMINA, INCALZIRE

NR. CRT	DENUMIRE SECTIE/COMP.	Funcția, profesia	Specialitatea	Nivel studiil post	Cuant um post	Numele	Prenumele	CNP	salar de		Indemnizatia		Salariu de baza cf. Legii 250/2016, respectiv L153/2017
									01.01.2020	%	suma	%	
411	SERV.INTRET. REPARATI PAZĂ	ARHIVAR		M	1				3418	0	0	0	3418
412	SERV.INTRET. REPARATI PAZĂ	Muncitor calificat II	CROITORIEASA	G	1	VACANT			3426	0	0	0	3426
413	SERV.INTRET. REPARATI PAZĂ	Muncitor calificat II	ELECTRICIAN	G/M	1	VACANT			3426	0	0	0	3426
414	SERV.INTRET. REPARATI PAZĂ	Muncitor calificat IV	ELECTRICIAN	G/M	1	VACANT			3101	0	0	0	3101
415	SERV.INTRET. REPARATI PAZĂ	Muncitor calificat I	FOCHIST	G	1				3620	0	0	0	3620
416	SERV.INTRET. REPARATI PAZĂ	Muncitor calificat I	FOCHIST	G	1				3620	0	0	0	3620
417	SERV.INTRET. REPARATI PAZĂ	Muncitor calificat IV	FOCHIST	G	1	VACANT			3259	0	0	0	3259
418	SERV.INTRET. REPARATI PAZĂ	Muncitor calificat IV	FOCHIST	G/M	1	VACANT			2813	0	0	0	2813
419	SERV.INTRET. REPARATI PAZĂ	Muncitor calificat II	FOCHIST	G	1	VACANT			3426	0	0	0	3426
420	SERV.INTRET. REPARATI PAZĂ	Muncitor calificat IV	INSTALATOR	G/M	1	VACANT			3101	0	0	0	3101
421	SERV.INTRET. REPARATI PAZĂ	Muncitor calificat II	INSTALATOR	G/M	1	VACANT			3426	0	0	0	3426
422	SERV.INTRET. REPARATI PAZĂ	Muncitor calificat II	LACATUS	G	1	VACANT			3620	0	0	0	3620
423	SERV.INTRET. REPARATI PAZĂ	Muncitor calificat I	LACATUS	G	1	VACANT			3620	0	0	0	3620
424	SERV.INTRET. REPARATI PAZĂ	Muncitor calificat I	LIFTIER	G	1	VACANT			3426	0	0	0	3426
425	SERV.INTRET. REPARATI PAZĂ	Muncitor calificat II	LIFTIER	G/M	1	VACANT			3259	0	0	0	3259
426	SERV.INTRET. REPARATI PAZĂ	Muncitor calificat IV	LIFTIER	M	1				3620	0	0	0	3620
427	SERV.INTRET. REPARATI PAZĂ	Muncitor calificat IV	LIFTIER	M	1	VACANT			3101	0	0	0	3101
428	SERV.INTRET. REPARATI PAZĂ	PORTAR	LIFTIER	G/M	1	VACANT			2814	0	0	0	2814
429	SERV.INTRET. REPARATI PAZĂ	PORTAR	PORTAR	M	1				2885	0	0	0	2885
430	SERV.INTRET. REPARATI PAZĂ	PORTAR	PORTAR	M	1				2885	0	0	0	2885
431	SERV.INTRET. REPARATI PAZĂ	PORTAR	PORTAR	M	1				2885	0	0	0	2885
432	SERV.INTRET. REPARATI PAZĂ	PORTAR	PORTAR	M	1				2885	0	0	0	2885
433	SERV.INTRET. REPARATI PAZĂ	Muncitor calificat I	TELEFONISTA	G	1	VACANT			3620	0	0	0	3620
434	SERV.INTRET. REPARATI PAZĂ	Muncitor calificat II	TELEFONISTA	M	1				3426	0	0	0	3426
435	SERV.INTRET. REPARATI PAZĂ	Muncitor calificat I	ZUGRAV	G	1				3620	0	0	0	3620
436	SERV.INTRET. REPARATI PAZĂ	Sofer I		M	1				3590	0	0	0	3590
437	SERV.INTRET. REPARATI PAZĂ	Sofer I		M	1				3590	0	0	0	3590
438	SERV.INTRET. REPARATI PAZĂ	TEHNICIAN MEDICAL	TEHNICIAN	PL	1	VACANT			3385	0	0	0	3385
439	SERV.INTRET. REPARATI PAZĂ	Muncitor necalificat		G	1	VACANT			2535	0	0	0	2535
<b>TOTAL POSTURI SPITAL</b>									<b>439</b>	<b>0</b>	<b>0</b>	<b>0</b>	<b>2535</b>

Dir. Financiar Contabil Interimar,  
EC. CIARNAU LOREDANA

Director Medical,  
DR. BELBE MARIUS



Manager interimar,  
DR. DRAGOS CIPRIAN

SPITALUL MUNICIPAL CAREI  
MUN. CAREI, B-DUL 25 OCTOMBRIE NR.25  
JUD.SATU MARE

## STAT DE FUNCTII

SURSA DE FINANTARE : FONDUL NAȚIONAL UNIC DE ASIGURĂRI SOCIALE DE SĂNĂȚATE (F.N.U.A.S.S)

### AMBULATORIUL INTEGRAT AL SPITALULUI

#### CABINET MEDICINA INTERNA

NR. CRT	DENUMIRE SECTIE/COMP.	Funcția, profesia	Specialitatea	Nivelul studiilor	Cuantum post	Numele	Prenumele	CNP	Salar de baza la 01.01.2020	Indemnizația de conducere		Salariu de baza cf. Legii 250/2016, respectiv L153/2017
										%	suma	
440	CABINET INTERNE II.	Asistent medical principal	GENERALIST	PL	1				4859	0	0	4859

#### CABINET CARDIOLOGIE

NR. CRT	DENUMIRE SECTIE/COMP.	Funcția, profesia	Specialitatea	Nivelul studiilor	Cuantum post	Numele	Prenumele	CNP	Salar de baza la 01.01.2020	Indemnizația de conducere		Salariu de baza cf. Legii 250/2016, respectiv L153/2017
										%	suma	
441	CABINET CARDIOLOGIE	Asistent medical principal	GENERALIST	PL	1				4859	0	0	4859

#### CABINET ORL

NR. CRT	DENUMIRE SECTIE/COMP.	Funcția, profesia	Specialitatea	Nivelul studiilor	Cuantum post	Numele	Prenumele	CNP	Salar de baza la 01.01.2020	Indemnizația de conducere		Salariu de baza cf. Legii 250/2016, respectiv L153/2017
										%	suma	
442	CABINET O.R.L.	Medic specialist	ORL	S	1	VACANT			30952	0	0	10952
443	CABINET ORL	Asistent medical	GENERALIST	PL/S	1	VACANT			3850	0	0	3850



CABINET OFTALMOLOGIE

NR. CRT	DENUMIRE SECTIE/COMP.	Funcția, profesia	Specialitatea	Nivel studii	Cuantum post	Numele	Prenumele	CNP	salar de baza la 01.01.2020		Indemnizatia de conducere		Salariu de baza cf. Legii	
									%	suma	%	suma	250/2016, respectiv	1153/2017
444	CABINET OFTALMOLOGIE	Medic specialist	OFTALMOLOGIE	S	1	VACANT			2	10952	0	0	10952	3850
445	CABINET OFTALMOLOGIE	Asistent medical	GENERALIST	PL/S	1	VACANT			0	3850	0	0		

CABINET CHIRURGIE GENERALA

NR. CRT	DENUMIRE SECTIE/COMP.	Funcția, profesia	Specialitatea	Nivel studii	Cuantum post	Numele	Prenumele	CNP	salar de baza la 01.01.2020		Indemnizatia de conducere		Salariu de baza cf. Legii	
									%	suma	%	suma	250/2016, respectiv	1153/2017
446	CABINET CHIRURGIE	Asistent medical principal	GENERALIST	S	1				3	4893	0	0	4893	4893

CABINET OBSTETRICA-GINECOLOGIE

NR. CRT	DENUMIRE SECTIE/COMP.	Funcția, profesia	Specialitatea	Nivel studii	Cuantum post	Numele	Prenumele	CNP	salar de baza la 01.01.2020		Indemnizatia de conducere		Salariu de baza cf. Legii	
									%	suma	%	suma	250/2016, respectiv	1153/2017
447	CABINET OBST.GINECOLOGIE	Asistent medical principal	GENERALIST	PL	1				5	4859	0	0	4859	4859

CABINET PEDIATRIE

NR. CRT	DENUMIRE SECTIE/COMP.	Funcția, profesia	Specialitatea	Nivel studii	Cuantum post	Numele	Prenumele	CNP	salar de baza la 01.01.2020		Indemnizatia de conducere		Salariu de baza cf. Legii	
									%	suma	%	suma	250/2016, respectiv	1153/2017
448	CABINET PEDIATRIE	Asistent medical principal	GENERALIST	S	1				5	5142	0	0	5142	5142

CABINET RECUPERARE MEDICINA FIZICA SI BALNEOLOGIE

NR. CRT	DENUMIRE SECTIE/COMP. 449 CAB. R. M.F. B.	Funcția, profesia Asistent medical	Specialitatea GENERALIST	Nivel studii PL	Cuantum post 1	Numele	Prenumele	CNP	Indemnizatia de conducere		Salariu de baza cf. Legii 250/2016, respectiv L153/2017	
									%	suma		
									3	4564	0	4564

CABINET NEUROLOGIE

NR. CRT	DENUMIRE SECTIE/COMP. 450 CABINET NEUROLOGIE	Funcția, profesia Asistent medical principal	Specialitatea GENERALIST	Nivel studii PL	Cuantum post 1	Numele	Prenumele	CNP	Indemnizatia de conducere		Salariu de baza cf. Legii 250/2016, respectiv L153/2017	
									%	suma		
									5	4859	0	4859

CABINET DERMATOVENEROLOGIE

NR. CRT	DENUMIRE SECTIE/COMP. 451 CABINET DERMATOLOGIE 452 CABINET DERMATOLOGIE	Funcția, profesia Medic specialist Asistent medical principal	Specialitatea DERMATOVENEROLOGIE GENERALIST	Nivel studii S S	Cuantum post 1 1	Numele	Prenumele	CNP	Indemnizatia de conducere		Salariu de baza cf. Legii 250/2016, respectiv L153/2017	
									%	suma		
									3	11500	0	11500
									2	4660	0	4660

CABINET PSIHIATRIE

NR. CRT	DENUMIRE SECTIE/COMP. 453 CAB. PSIHIATRIE	Funcția, profesia Asistent medical principal	Specialitatea GENERALIST	Nivel studii PL	Cuantum post 1	Numele	Prenumele	CNP	Indemnizatia de conducere		Salariu de baza cf. Legii 250/2016, respectiv L153/2017	
									%	suma		
									5	4859	0	4859

**CABINET ALERGOLOGIE IMUNOLOGIE**

NR. CRT	DENUMIRE SECTIE/COMP.	Funcția, profesia	Specialitatea	Nivel studii	Cuantum post	Numele	Prenumele	CNP	salar de baza la 01.01.2020		Indemnizatia de conducere		Salariu de baza cf. Legii 250/2016, respectiv L153/2017
									%	suma	%	suma	
454	CAB ALERGOLOGIE	Medic specialist	ALERGOLOGIE	S	1	VACANT			2	10952	0	0	10952
455	CAB ALERGOLOGIE	Asistent medical	GENERALIST	PL/S	1	VACANT			0	3850	0	0	3850

**CABINET GASTROENTEROLOGIE**

NR. CRT	DENUMIRE SECTIE/COMP.	Funcția, profesia	Specialitatea	Nivel studii	Cuantum post	Numele	Prenumele	CNP	salar de baza la 01.01.2020		Indemnizatia de conducere		Salariu de baza cf. Legii 250/2016, respectiv L153/2017
									%	suma	%	suma	
456	CAB GASTROENTEROLOGIE	Medic specialist	GASTROENTEROLOGIE	S	1				3	11500	0	0	11500
457	CAB GASTROENTEROLOGIE	Asistent medical debutant	GENERALIST	PL	1				0	3750	0	0	3750

**CABINET UROLOGIE**

NR. CRT	DENUMIRE SECTIE/COMP.	Funcția, profesia	Specialitatea	Nivel studii	Cuantum post	Numele	Prenumele	CNP	salar de baza la 01.01.2020		Indemnizatia de conducere		Salariu de baza cf. Legii 250/2016, respectiv L153/2017
									%	suma	%	suma	
458	CAB UROLOGIE	Medic specialist	UROLOGIE	S	1				2	10952	0	0	10952
459	CAB UROLOGIE	Asistent medical	GENERALIST	PL	1				0	3850	0	0	3850

**CABINET ORTOPEDIE - TRAUMATOLOGIE**

NR. CRT	DENUMIRE SECTIE/COMP.	Funcția, profesia	Specialitatea	Nivel studii	Cuantum post	Numele	Prenumele	CNP	salar de baza la 01.01.2020		Indemnizatia de conducere		Salariu de baza cf. Legii 250/2016, r respectiv 4403
									%	suma	%	suma	
460	CAB ORTOPEDIE	Asistent medical principal	GENERALIST	PL	1				2	4403	0	0	4403

CABINET NEUROLOGIE PEDIATRICA

NR. CRT	DENUMIRE SECTIE/COMP.	Funcția, profesia	Specialitatea	Nivel studii	Cuantum post	Numele	Prenumele	CNP	salariu de baza la 01.01.2020	Indemnizatia de conducere		Salariu de baza cf. Legii 250/2016, respectiv L153/2017
										%	suma	
461	CABINET NEUROLOGIE PEDIATRICA	Medic specialist	NEUROLOGIE PEDIATRICA	S	1				10952	0	0	10952
462	CABINET NEUROLOGIE PEDIATRICA	Asistent medical	GENERALIST	PL	1				4139	0	0	4139

REGISTRATURA MEDICALA

NR. CRT	DENUMIRE SECTIE/COMP.	Funcția, profesia	Specialitatea	Nivel studii	Cuantum post	Numele	Prenumele	CNP	salariu de baza la 01.01.2020	Indemnizatia de conducere		Salariu de baza cf. Legii 250/2016, respectiv L153/2017
										%	suma	
463	REG. MEDICALA	Registrator medical		M	1				3224	0	0	3224

PERSONAL ELEMENTAR POLICLINICA

NR. CRT	DENUMIRE SECTIE/COMP.	Funcția, profesia	Specialitatea	Nivel studii	Cuantum post	Numele	Prenumele	CNP	salariu de baza la 01.01.2020	Indemnizatia de conducere		Salariu de baza cf. Legii 250/2016, respectiv L153/2017
										%	suma	
464	PERS.ELEM.POLI	Ingritor de curatenie		M	1				2619	0	0	2619
465	PERS.ELEM.POLI	Ingritor de curatenie		M	1				2818	0	0	2818
466	PERS.ELEM.POLI	Ingritor de curatenie		M	1				2890	0	0	2890
467	PERS.ELEM.POLI	Ingritor de curatenie		G	1				2890	0	0	2890

TOTAL PERSONAL AMBULATORIU 28

Manager interimar,  
DR. DRAGOȘ CIPRIAN



Director Medical,  
DR. BEJBEZ MARIUS

*(Signature)*

Dir. Financiar Contabil Interimar,  
EC. CIARNĂU LOREDANA

*(Signature)*

## STAT DE FUNCTII

SURSA DE FINANTARE : BUGET DE STAT - VENITURI DIN CONTRACTELE INCHIRIATE CU D.S.F. DIN SUMELE ALOCATE DE LA BUGETUL DE STAT

NR. CRT	DENUMIRE SECTIE/COMP.	Funcția, profesia	Specialitatea	Nivel studii	Cuant um post	Numele	Prenumele	CNP	salariu de baza la 01.01.2020		Indemnizatia de conducere		Salariu de baza cf. Legii 250/2016, respectiv L153/2017
									%	suma	%	suma	
468	DISPENSAR TBC	Medic specialist	Pneumofiziologie	S	1				3	11500	0	0	11500
469	DISPENSAR TBC	Asistent medical principal	GENERALA	PL	1				5	4859	0	0	4859
470	DISPENSAR TBC	Asistent medical principal	GENERALA	PL	1				5	4859	0	0	4859

### CABINET PLANIFICARE FAMILIALA

NR. CRT	DENUMIRE SECTIE/COMP.	Funcția, profesia	Specialitatea	Nivel studii	Cuant um post	Numele	Prenumele	CNP	salariu de baza la 01.01.2020		Indemnizatia de conducere		Salariu de baza cf. Legii 250/2016, respectiv L153/2017
									%	suma	%	suma	
471	CABINET PLANIF FAM.	Medic specialist	GENERALA	S	1				5	12083	0	0	12083
472	CABINET PLANIF FAM.	Asistent medical	GENERALA	PL	1				4	4679	0	0	4679

### MEDIC RESIDENTI

NR. CRT	DENUMIRE SECTIE/COMP.	Funcția, profesia	Specialitatea	Nivel studii	Cuant um post	Numele	Prenumele	CNP	salariu de baza la 01.01.2020		Indemnizatia de conducere		Salariu de baza cf. Legii 250/2016, respectiv L153/2017
									%	suma	%	suma	
473	MEDICINA INTERNA	Medic rezident III	INTERNE	S	1				1	7203	0	0	7203
474	MEDICINA INTERNA	Medic rezident IV-V	CARDIOLOGIE	S	1				1	7848	0	0	7848
475	NOI-NASCUTI	Medic rezident IV-V	NEONATOLOGIE	S	1				2	8241	0	0	8241
476	SECTIA R.M.F.B.	Medic rezident III	BFT	S	1				1	7203	0	0	7203
477	LAB. RAD. SI IMAG. MED.	Medic rezident IV-V	RTG	S	1				1	7848	0	0	7848
478	CABINET ONCOLOGIE	Medic rezident IV-V	ONCOLOGIE	S	1				1	7848	0	0	7848

TOTAL PERSONAL BUGET

Manager interimar,  
DR. DRAGOS CIPRIAN

SPTALUL MUNICIPAL CAREI

PRESENTE DE SEINTE  
TEMPERATURASILE - MARBEE

Director Medical  
DR. BELSE MARIN

SECRETAR GENERAL AL MUNICIPIULUI CAREI

CJ ALPIA-CRINA OPRIȚOIU

Dir. Financiar Contabil Interimar

EC. CIARNAU LOREDANA

11/11/19